



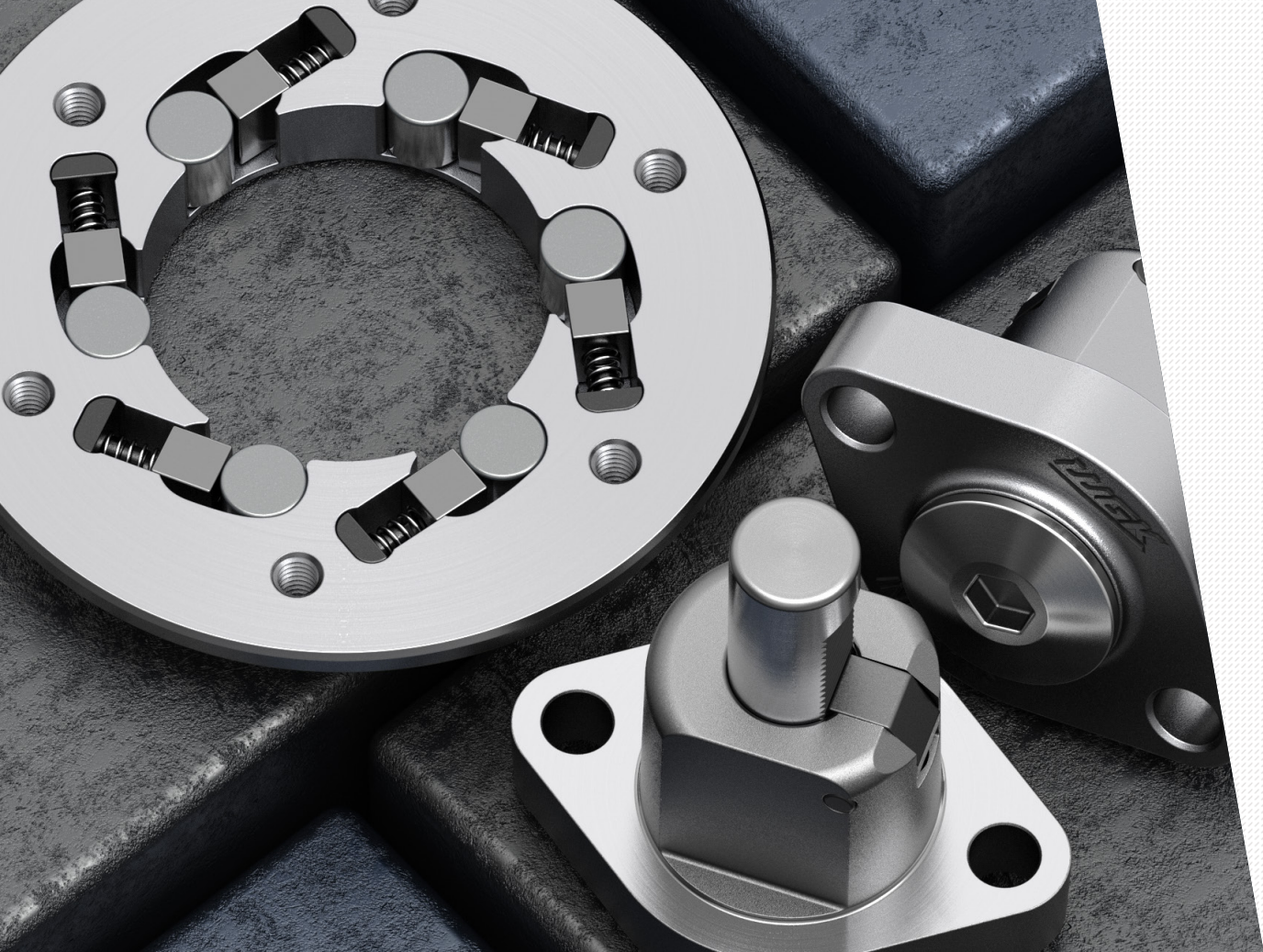
WVGK

Qualidade é nossa marca.

CATÁLOGO DE PRODUTOS

08 AGO - V3







A WGK é uma indústria 100% nacional e foi fundada em 1993 na cidade de Campinas / SP, onde iniciou suas atividades na fabricação de peças para o mercado de ciclomotores.

E logo no começo foi pioneira na fabricação da polia de transmissão para Mobylette, em alumínio injetado a alta pressão, e acabamento com pintura eletrostática, com um produto à frente de tudo o que havia no mercado. Com a necessidade de expandir seus negócios, iniciou a produção para o segmento de motocicletas.

Se especializou na fabricação de peças técnicas voltadas principalmente para a motorização, a WGK está hoje em destaque como um dos principais fornecedores nacionais na fabricação do sistema de acionamento de válvulas, como eixos de comando, balancins, parafusos de ajustes e tensionadores de corrente de comando.

Atendendo a grandes clientes do setor e com espírito inovador e ousado, a empresa vem recriando os produtos existentes, como por exemplo, a Placa de Partida com sistema de roletes concêntricos. A WGK preza pela qualidade, garantia de seus produtos, e um relacionamento de confiança mútua com seus clientes.

SUMÁRIO

A

Arruelas	7
Árvore Do Comando.....	7

B

Balancim	8
Braço Oscilante.....	9
Bujão De Óleo	10

C

Cabeçote.....	10
Caixa De Direção Esférica	13
Caixa De Direção	14
Cônica	14
Corrente Do Comando.....	17
Cuba De Alumínio.....	18
Cubo Da Embreagem.....	18

D

Descompressor.....	19
Disco Da Embreagem.....	21

E

Eixo Secundário.....	23
Engrenagem Da Placa Da Partida	24
Engrenagem Livre Da Partida	24

F

Filtro De Oleo Purolator.....	25
-------------------------------	----

G

Guia De Válvula.....	27
----------------------	----

K

Kit Comando De Válvula	28
Kit Cubo E Platô	29
Kit Embreagem.....	31
Kit Pistão Com Anel.....	33

M

Mesa Superior	35
---------------------	----

P

Parafuso De Ajuste De Válvula.....	35
Pino Do Braço Oscilante.....	36
Pino Do Comando.....	36
Placa Da Partida.....	39
Platô Da Embreagem.....	40

R

Ressalto Do Comando.....	41
Retentor Bengala	43
Retentor De Válvulas.....	45
Rolamento Da Arvore Do Comando.....	47
Rolamento De Roda	47
Rolamento Do Virabrequim.....	51

S

Separador Da Embreagem.....	52
-----------------------------	----

T

Tampa De Válvula.....	53
Tampa Do Cáster	53
Tensionador Com Trava.....	55
Tensionador Da Corrente Do Comando	55

V

Válvulas Original Federal Mogul	57
Válvulas Wgk.....	57
Vareta De Válvula.....	59

 **RACING**
BY **WGP**

A

Árvore Do Comando.....	67
------------------------	----

B

Balancin.....	68
Braço Oscilante.....	68

C

Coroa Do Comando.....	69
-----------------------	----

K

Kit Pistão Com Anel.....	69
--------------------------	----

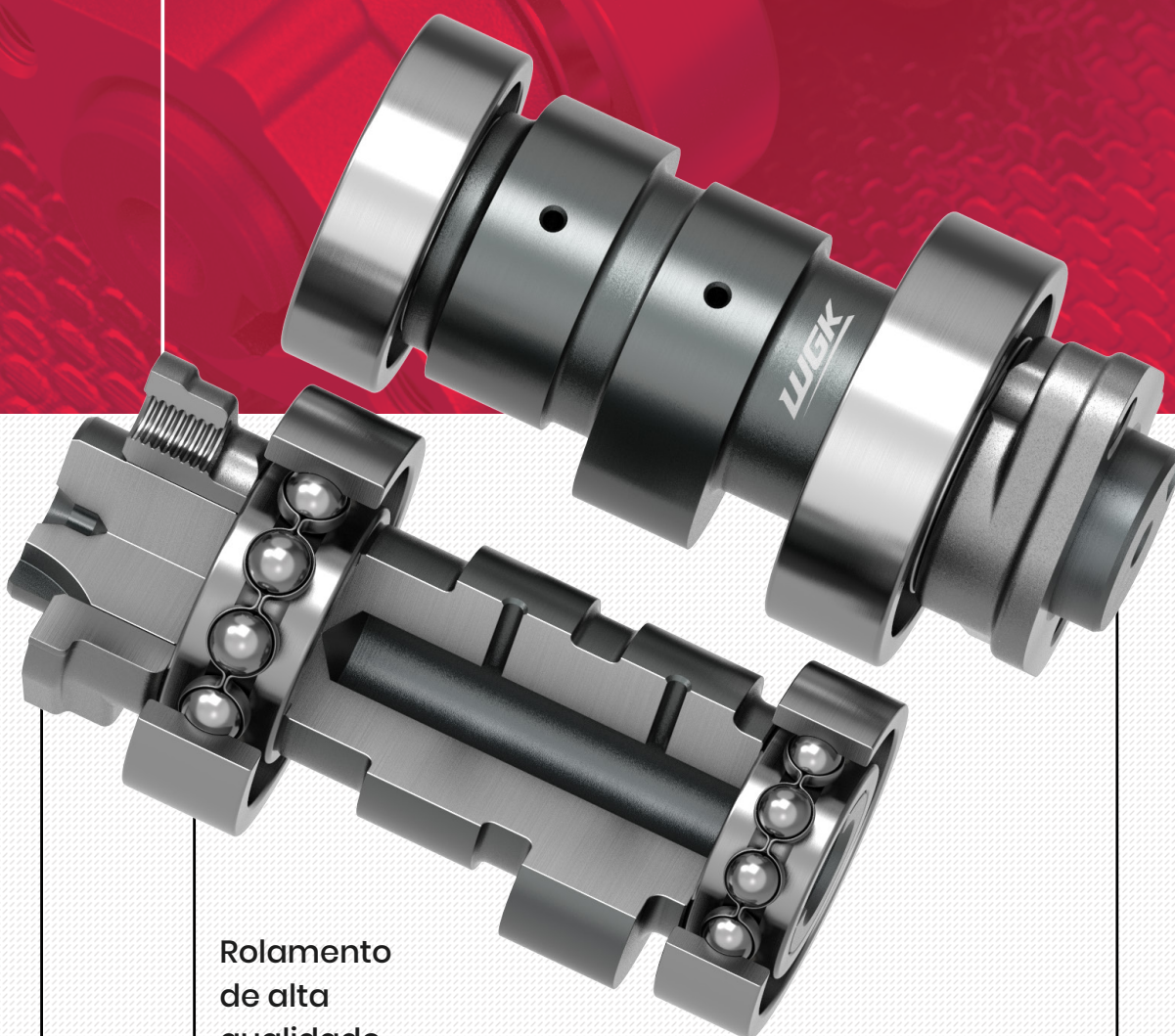
R

Ressalto Do Comando.....	70
--------------------------	----

V

Vela Iridium Ignição	73
----------------------------	----

ÁRVORE DO COMANDO



Rolamento
de alta
qualidade

Matéria prima
GGG70 com alta
resistência a tração
e abrasão

Tratamento térmico por
indução, atingindo uma
camada mais profunda
e aumento de resistência
ao desgaste

ARRUELAS

(10 UNIDADES)

ARRUELAS DO PINO DO COMANDO

CG-125 TITAN ATÉ 2008

COD. 1010521

ARRUELAS ONDULADA DO BALANCIN

CG-125 TITAN ATÉ 2008

COD. 10120401

ARRUELAS DO BUJAO DE OLEO

CG-125 PARTIR 2009, CG-150-160, BROS-150-160, XRE-190, CBX-250 TWISTER, CB-300, XRE-300, XR-250 TORNADO, NX-400 FALCON, POP-100, CB-250F TWISTER, YBR-125, YBR-150, YBR-125 FACTOR, YBR-150 FACTOR, YS-150 FAZER, XTZ-125, XTZ-150 CROSSER, YS-250 FAZER, XTZ-250 LANDER, XTZ-250 TENERE, FZ-15

COD. 10119841



ARRUELAS DO BUJÃO DE OLEO

YES-125, INTRUDER-125

COD. 1014151

ÁRVORE DO COMANDO

APLICAÇÕES:

BIZ-100 ATE 2005

COD. 10113441

BIZ-100 A PARTIR DE 2013

COD. 10113911

POP-100 TODAS

COD. 10113481



BIZ-110I, POP-110I

COD. 10115101

BIZ-125 ATÉ 2010

COD. 10113461

BIZ-125 A PARTIR 2011

COD. 10113841

CONTINUA >>

WJGK

ÁRVORE DO COMANDO

NX-150, CBX-150 AERO, NX-200, XR-200, CBX-200 STRADA E CRF-230

COD. 1011411

CG-150 TITAN, NXR-150 BROS A PARTIR DE 2006

COD. 1013191

CG-160, NXR-160 BROS, XRE-190

COD. 10112891

YBR-125 2006 ATÉ 2016, XTZ-125 2006 ATÉ 2016

COD. 1013031

YS-150 FAZER, YBR-150 FACTOR, XTZ-150 CROSSER, YBR-125 A PARTIR DE 2017, FZ-15

COD. 10113711

YS-250 FAZER, XTZ-250 LANDER

COD. 10113501

TURUNA

COD. 1011431

CBX-250 TWISTER/TORNADO, CB-300, XRE-300

COD. 1011121

CB-250F TWISTER A PARTIR DE 2016, CRF-250F A PARTIR DE 2016

COD. 10115591

XT-225, TTR-230 E TDM-225

COD. 1018221

YZF-R3, MT-03

COD. 10115361

BALANCIM

APLICAÇÕES:

(ADMISSÃO/ESCAPE)

TURUNA, CBX-200 STRADA, CBX-150, NX-150, NX-200, XR-200, CRF-230

COD. 1013061

(ADMISSÃO/ESCAPE)

BIZ-100 1999 ATÉ 2012, C-100 DREAM 1992 ATÉ 1998

COD. 10111901



CONTINUA >>

BALANCIM

BIZ-100 2013 ATÉ 2015, POP-100 2006 ATÉ 2015

COD. 10112411

(ADMISSÃO/ESCAPE)

BIZ-1101 / POP-1101

COD. 10112421

(ADMISSÃO / ESCAPE)

BIZ-125 ATÉ 2010

COD. 10112431

(ADMISSÃO/ESCAPE)

BIZ-125 A PARTIR DE 2011

COD. 10112441

(ADMISSÃO/ESCAPE)

CG-150, NX-150 BROS, CG-125 A PARTIR DE 2009, NX-125 BROS 2013 ATÉ 2015

COD. 1013251

(ADMISSÃO/ESCAPE)

CG-160, NX-160 BROS

COD. 10111781

(ADMISSÃO/ESCAPE)

YBR-125 ATÉ 2016, XTZ-125, AT-115 NEO

COD. 10112401

(ADMISSÃO/ESCAPE)

YS-150 FAZER, YBR-150 FACTOR, XTZ-150 CROSSER, YBR-125 A PARTIR DE 2017, FZ-15

COD. 10113421

(ADMISSÃO/ESCAPE)

YS-250 FAZER, XTZ-250 LANDER, TTR-230, XT-225, TDM-225

COD. 10111931

T-105 CRYPTON

COD. 10111941

(ADMISSÃO/ESCAPE)

YES-125, INTRUDER - 125

COD. 10113401

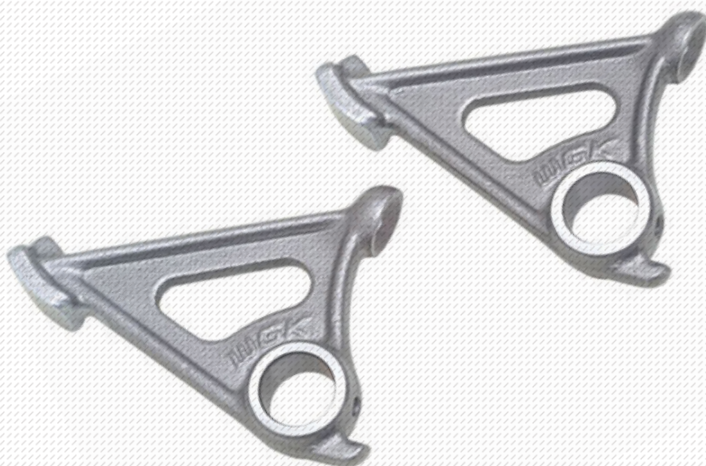
BRAÇO OSCILANTE

(ADMISSÃO/ESCAPE)

APLICAÇÕES:

CG-125 TITAN 1976 ATÉ 2008, XL-125, XLR-125, , NXR-125 BROS 2003 ATÉ 2005

COD. 1012441



BUJÃO DE ÓLEO

APLICAÇÕES:

TAMPA DE REGULAGEM DE VALVULAS:

NX-200, XR-200, CBX-200 STRADA.

BUJÃO DE OLEO:

CG-125 TITAN, CBX-150, NX-150, NX-200, XR-200, CBX-200 STRADA, TURUNA CG-125 TITAN, CBX-150, NX-150, NX-200, XR-200, CBX-200 STRADA, TURUNA

COD. 1013211

BUJÃO DE ÓLEO

YES-125, INTRUDER-125

COD. 1014141

CABEÇOTE

APLICAÇÕES:

COM DESCOMPRESSOR

MOBYLETTE-MONARETA

COD. 1011111

SEM DESCOMPRESSOR

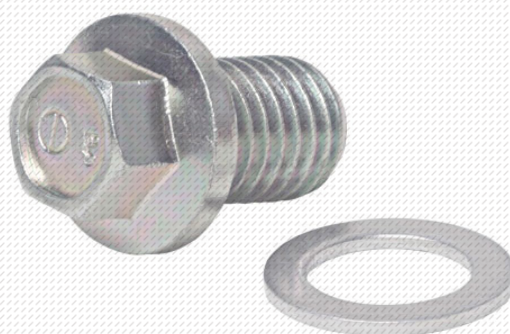
MOBYLETTE-MONARETA

COD. 1011061

50 CC

BIKELETE

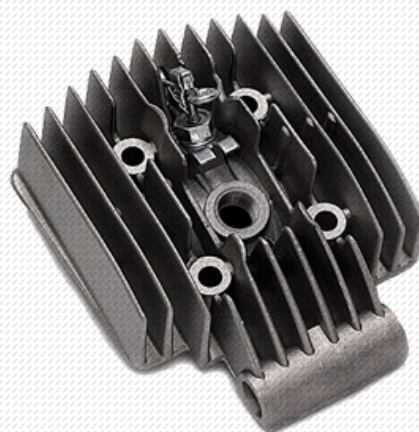
COD. 10119761



BUJÃO DE OLEO C/ ARRUELA

CG-150

COD. 10110261



75 CC

BIKELETE

COD. 10119771

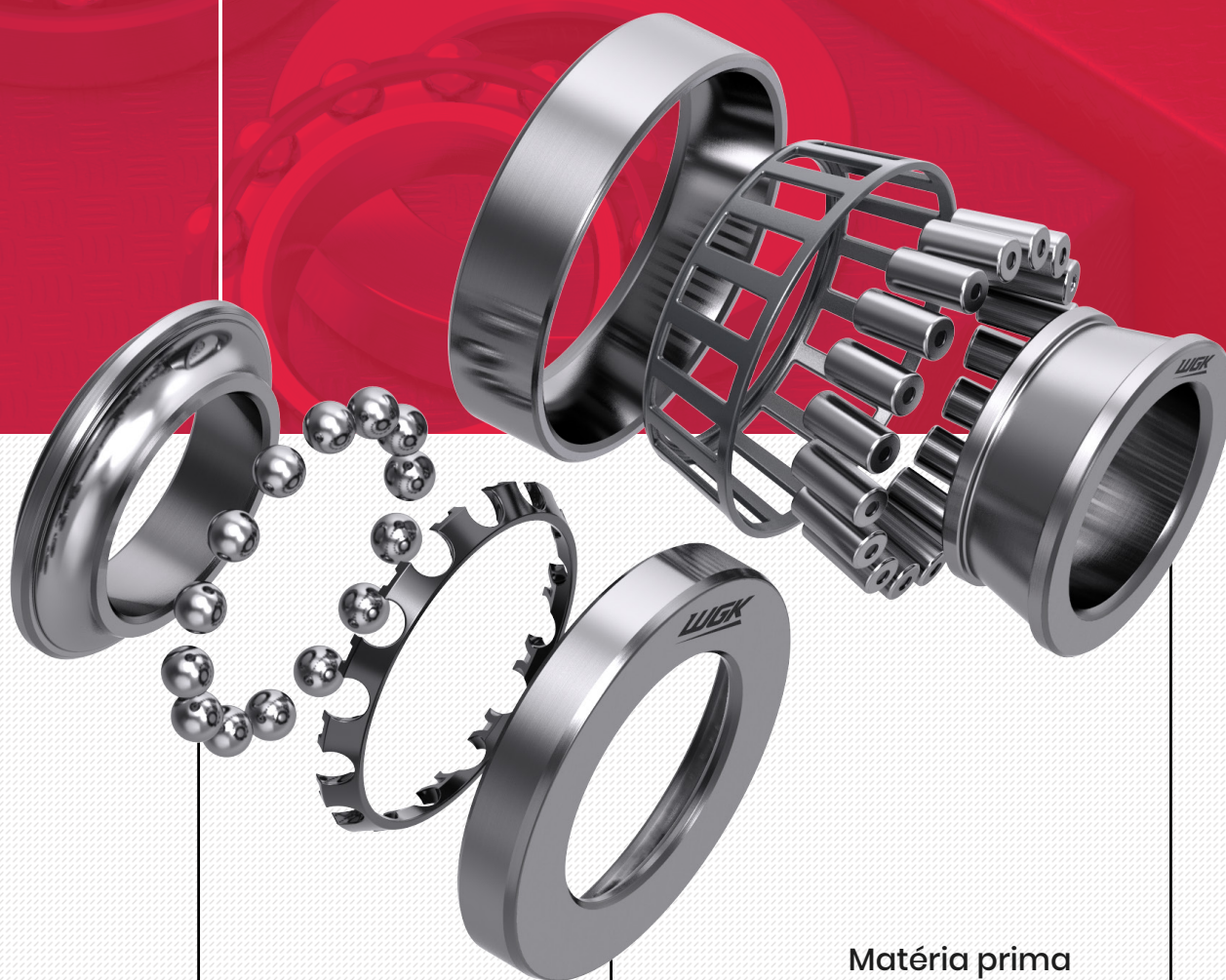
75CC C/ DESCOMPRESSOR

MOBYLETTE-MONARETA

COD. 1016501



CAIXA DE DIREÇÃO



Esferas
qualidade
premium

Matéria prima
20CRMNTI de alta
durabilidade

Tratamento térmico por cementação,
com alta resistência à fadiga de contato,
maior dureza superficial, alta resistência
a cargas elevadas e ao calor

CAIXA DE DIREÇÃO ESFÉRICA

(SUPERIOR/INFERIOR)



APLICAÇÕES:

BIZ-100, BIZ-125, POP-100, C-100 DREAM

COD. 1014411

LEAD -110

COD. 10110051

CG-125 ATE 99, CBX-200 STRADA, XLS-125, KANSAS 150, MIRAGE 150, COMET 150, NEXT 250

COD. 1014381

CG-125 A PARTIR DE 2000, CG-150 TODAS, CG 160

COD. 1014531

XLR-125, NXR-125-BROS, NX-150, NXR-150 BROS, NXR-160 BROS, XR-250 TORNADO, XRE-300, NX-350 SAHARA, NX-4 FALCON, XLX 250/350, XR200/250/400/650L, CR 80R/85RB, CRF 150F/R, CRF 230F/L, CRF 250L/R

COD. 1014401

CBX-250 TWISTER, CB-250F TWISTER, CB-500, CB-500F ATE 2021, VT-600, CBR-450, CBR-600, CBR-900, CBR-1000, CBR-1100, CBR250R, CB300R, CB600F/600RR, CB1000R, CB 500/500F/500X, CB-1000 APARTIR 1993, CBR 400/450/500R/600/600RR/900/900RR/1000F/1000RR ATE 2007, CV700X, NC700X, BOULEVARD M800, VT 600, VT 750, VTX 1800C, GL 1500, XL 1000

COD. 1014431

YBR-125 ATE 2008, YS-250 FAZER A PARTIR 2018, NMAX-160 A PARTIR 2021, RX/TT 125, RD/RDZ 125/135, DT 180, NEO AT 115, T 115 CRYPTON, ZIG 50.

COD. 1014461

YBR-125 A PARTIR DE 2009, YBR-125 FACTOR, MAX-125, YS-150 FAZER, YBR-150 FACTOR

COD. 1014501

XTZ-125, XTZ-150 CROSSER

COD. 10110041

YS-250 FAZER ATÉ 2017, XTZ-250 LANDER, TÉNÉRÉ, TTR 230, MT-03, STX 200 SUNDOWN, INTRUDER 250, RD350, XT350/600/600E/660R, XTZ 750 SUPER TÉNÉRÉ, BURGMAN 400, GSX750F, BANDIT 650/650S/1200, GSF 600/1200, KDX 200/220, KLX 250/S/SF, KLX300R, KLX 650C/R/DI

COD. 1014511

YES-125, INTRUDER 125, KATANA 125, KASINSKI 125, CHOPPER ROAD 150, DK-150

COD. 1014471

CAIXA DE DIREÇÃO CÔNICA



APLICAÇÕES:

CG-125 A PARTIR DE 2000, CG-150 TODAS, CG-160

COD. 10116551

XLR-125, NXR-125-BROS, NX-150, NXR-150 BROS, NXR-160 BROS, XR-250 TORNADO, XRE-300, NX-350 SAHARA, NX-4 FALCON, XLX 250/350, XR200/250/400/650L, CR 80R/85RB, CRF 150F/R, CRF 230F/L, CRF 250L/R

COD. 10116561

CBX-250 TWISTER, CB-250F TWISTER, CB-500, CB-500F ATE 2021, VT-600, CBR-450, CBR-600, CBR-900, CBR-1000, CBR-1100, CBR250R, CB300R, CB600F/600RR, CB1000R, CB 500/500F/500X, CB-1000 APARTIR 1993, CBR 400/450/500R/600/600RR/900/900R R/1000F/1000RR ATE 2007, CV700X, NC700X, BOULEVARD M800, VT 600, VT 750, VTX 1800C, GL 1500, XL 1000

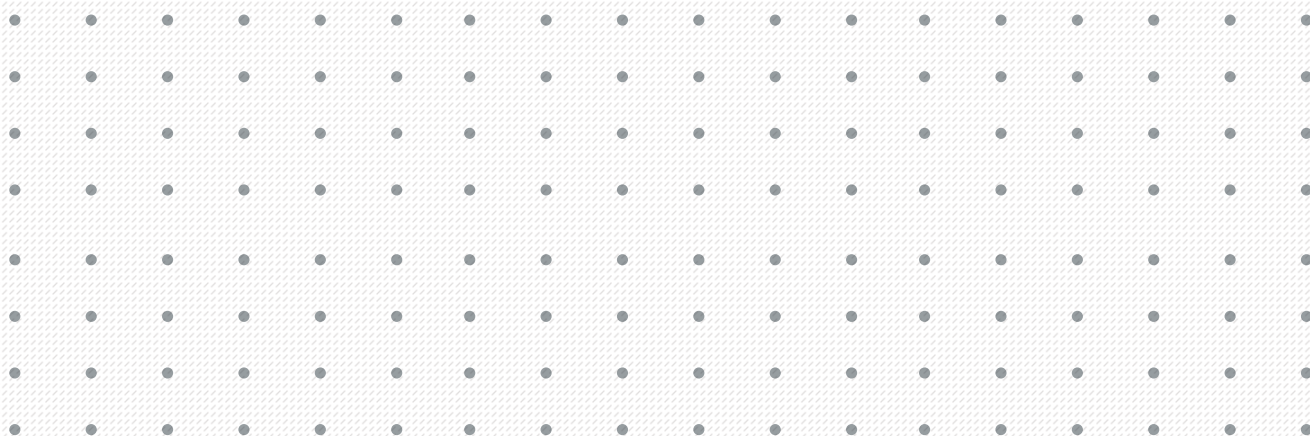
COD. 10116581

YBR-125 A PARTIR DE 2009, YBR-125 FACTOR, MAX-125, FAZER-150

COD. 10116591

YS-250 FAZER ATÉ 2017, XTZ-250 LANDER, TÉNÉRÉ, TTR 230, STX 200 SUNDOWN, INTRUDER 250, RD350, XT350/600/600E/660R, XTZ 750 SUPER TÉNÉRÉ, BURGMAN 400, GSX750F, BANDIT 650/650S/1200, GSF 600/1200, KDX 200/220, KLX 250/S/SF, KLX300R, KLX 650C/R/DI

COD. 10116571







CORRENTE DO COMANDO



Revestimento de Cromo-Vanádio com mais dureza e resistência a alta temperatura

90% mais desempenho, reduzindo o desgaste

Aço 35CrMo com mais durabilidade e tratamento térmico

Aço 35CrMo com mais durabilidade e tratamento térmico

90% mais desempenho, reduzindo o desgaste

20% mais resistência a tração do pino

CORRENTE DO COMANDO

APLICAÇÕES:

CRYPTON 1998 ATÉ 2004, C-100 DREAM 1993 ATÉ 1998, BIZ-100 1998 ATÉ 2015, POP-100 2007 ATÉ 2015

COD. 10116941 | 25H-84L

POP-110I A PARTIR DE 2016, BIZ-110I A PARTIR DE 2016

COD. 10118001 | 25H-90L

BIZ-125 A PARTIR 2006, PCX-150 A PARTIR 2014, AKT-125 DINAMIC, AX 100-4T, BEST-125, KASINSKI MIDAS 110, BURGMAN-125 A PARTIR 2012

COD. 10116961 | 404SV-92L

NXR-125 BROS 2003 ATÉ 2005, YES-125 2005 ATÉ 2012, CBX-150 AERO 1988 ATÉ 1992, NX-150 1989 ATÉ 1993, NXR-150, CB-125, GS-125, GSX-150, E-STORM, RIVA-150

COD. 10117001 | 404SV-100L

CG-125 FAN 2009 ATÉ 2018, CG-150 2004 ATÉ 2015, NXR-150 BROS 2006 ATÉ 2015, NXR-125 BROS 2009 ATÉ 15, APACHE-150 2010 ATÉ 2015, BURGMAN-125 2005 ATÉ 2010

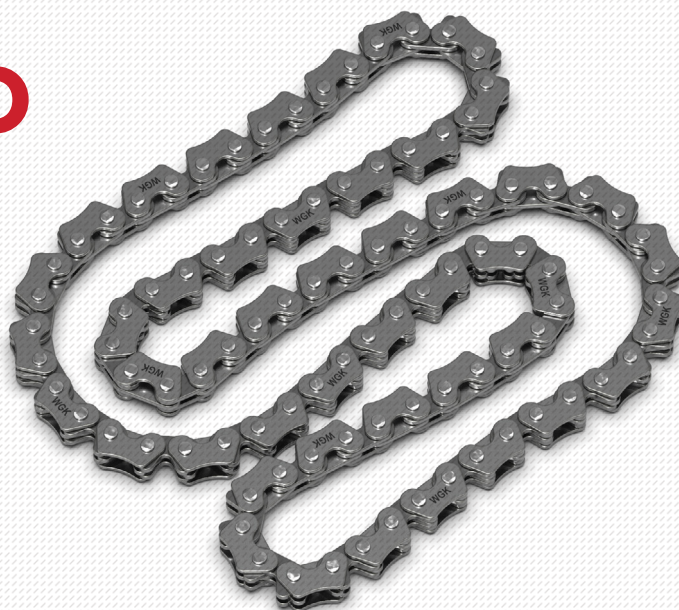
COD. 10116971 | 404SV-94L

CG-160, NXR-160 BROS, XRE-190

COD. 10116991 | 404SV-98L

CBX 200 STRADA, NX-200, XR-200

COD. 10117991 | 404SV-102L



XR-250 TORNADO, CBX-250 TWISTER, CB-300R, XR-300

COD. 10117041 | 409SV-126L

CB-250F TWISTER A PARTIR 2016

COD. 10117021 | 409SV-102L

NX 4 FALCON 400 1999 ATÉ 2008, NX 400I FALCON 2011 ATÉ 2015

COD. 10117031 | 409SV-112L

YBR-125 2006 ATÉ 2016, YBR-125 FACTOR A PARTIR 2009, XTZ-125 2006 ATÉ 2018, CRYPTON-115 2010 ATÉ 2016, DINAMIC MV, ELITE-125, NEO-115 2006 ATÉ 2012, LED-110 2009 ATÉ 2015

COD. 10116951 | 404SV-90L

YBR-150, YS-150 FAZER, XTZ-150 CROSSER, FZ-15

COD. 10116981 | 404SV-96L

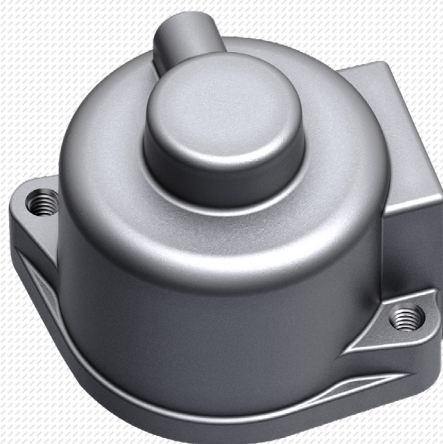
YS-250 FAZER, TENERE-250, XTZ-250 LANDER, CRF-230

COD. 10117011 | 404SV-104L

CUBA DE ALUMÍNIO

APLICAÇÕES:

CUBA DE ALUMÍNIO DO CARBURADOR
MOBYLETTE-MONARETA
COD. 1011021



CUBO DA EMBREAGEM

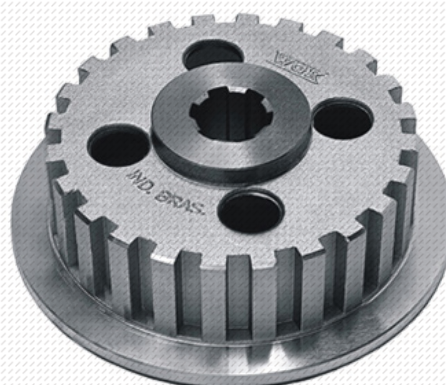
APLICAÇÕES:

BIZ-100
COD. 1018171

BIZ-125
COD. 1018481

POP-100
COD. 1017491

POP-110I
COD. 10114711



CG-125 TITAN 1976 ATÉ 2008, CBX-200
STRADA, NX-150 , XLR-125, NX-200, XR-200,
NXR-125 BROS ATÉ 2005.
COD. 1012141

CG-150 TITAN, NXR-150 BROS A PARTIR DE
2006, CG-125 2009 ATE 2015, NXR-160 ATÉ
2015
COD. 1011681

CONTINUA >>

CUBO DA EMBREAGEM

CG-160, NXR-160 BROS A PARTIR DE 2016,
XRE-190, CG-125 A PARTIR DE 2016
COD. 10112371

BX-250 TWISTER 2001 ATÉ 2008, XR-250
TORNADO 2001 ATÉ 2008
COD. 1017361

CB-300, XRE-300
COD. 1018271

NX-4 FALCON E XR-400
COD. 1012121

YBR-125 2000 ATÉ 2016, XTZ-125 2002 ATÉ
2016
COD. 1012771

YS-150 FAZER, YBR-150 FACTOR, XTZ-150
CROSSER, FZ-15
COD. 1018341

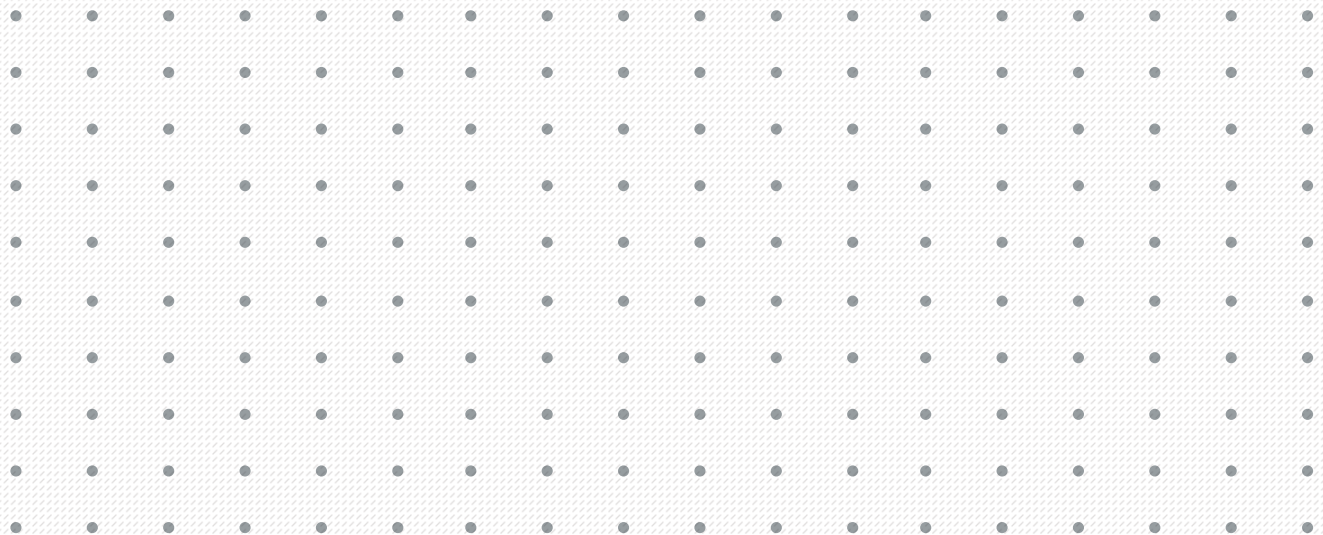
YS-250 FAZER, XT-250 LANDER
COD. 1017321

YES-125
COD. 1018411

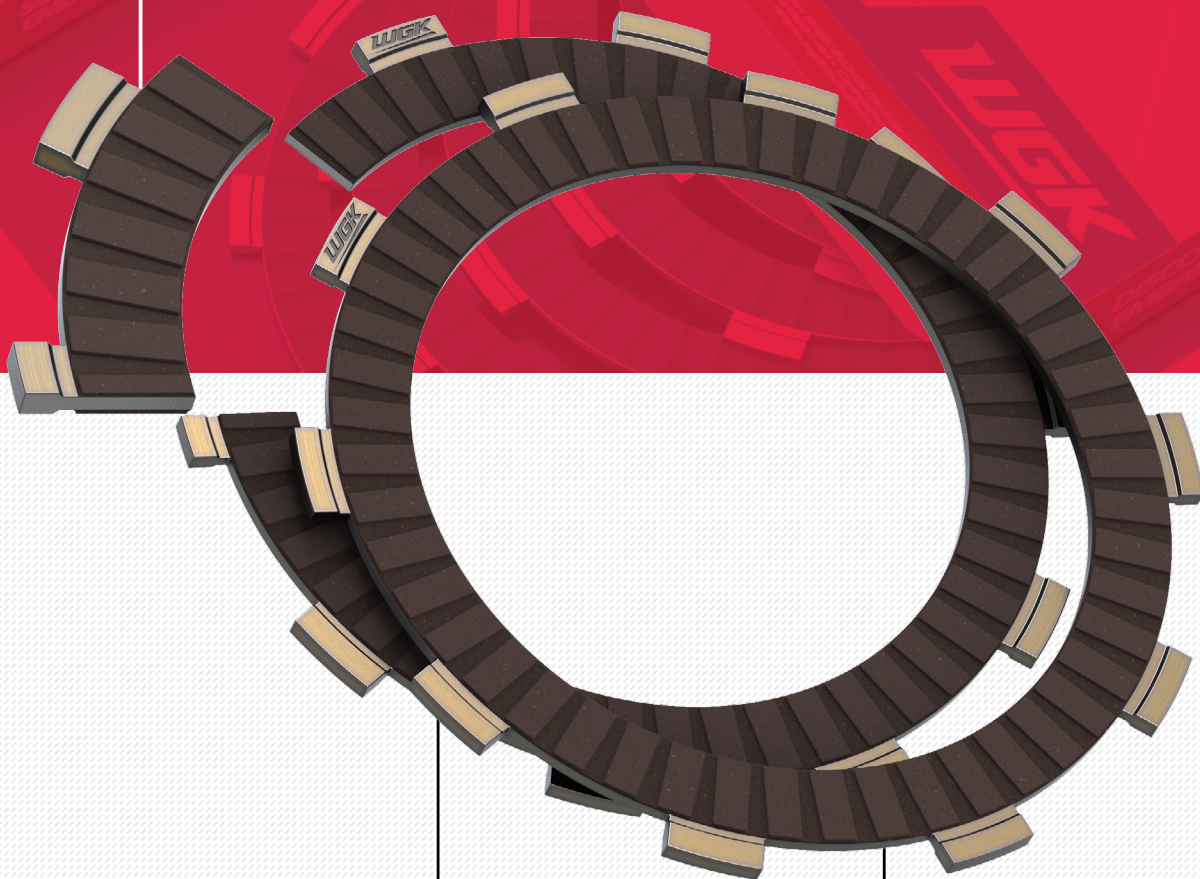
DESCOMPRESSOR

APLICAÇÕES:

MOBYLETTE-MONARETA
COD. 1011071



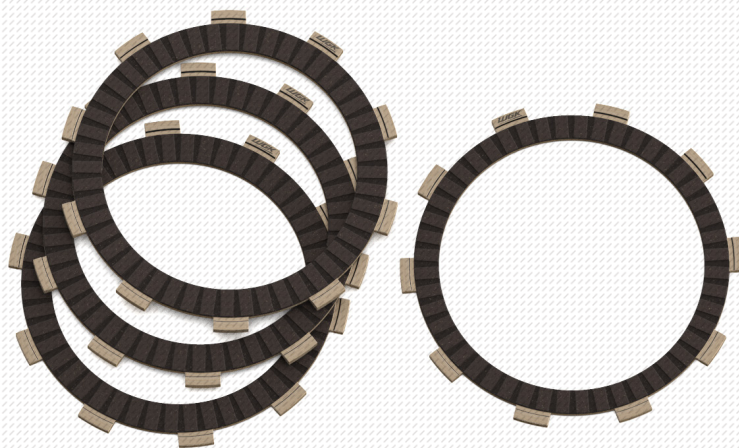
DISCO DE EMBREAGEM



Material de
borracha e
cortiça

Minimiza
vibrações

DISCO DA EMBREAGEM



APLICAÇÕES:

BIZ-100, DREAM-100 E WEB-100
COD. 1018591

POP-100, POP-110I
COD. 1018701

BIZ-110I ATÉ 2017
COD. 10116091

BIZ-110I A PARTIR 2018
COD. 10119981

BIZ-125
COD. 1018601

CG-125 ATÉ 2008, NXR-125 BROS E MAX-125,
CG-150, NXR-150 BROS E CG-125 A PARTIR DE
2009, CG-160, XRE-190, NX-150 , XLR-125, NXR-
125 BROS 2003 ATÉ 2005
COD. 1018621

CBX-250 TWISTER 2001 ATÉ 2008, XR-250
TORNADO 2001 ATÉ 2008
COD. 1018651

CB-250F
COD. 10116171

CB-300, XRE-300, NX-4 FALCON
COD. 1018671

CRF-230
COD. 1018691

CRF-250F
COD. 10116211

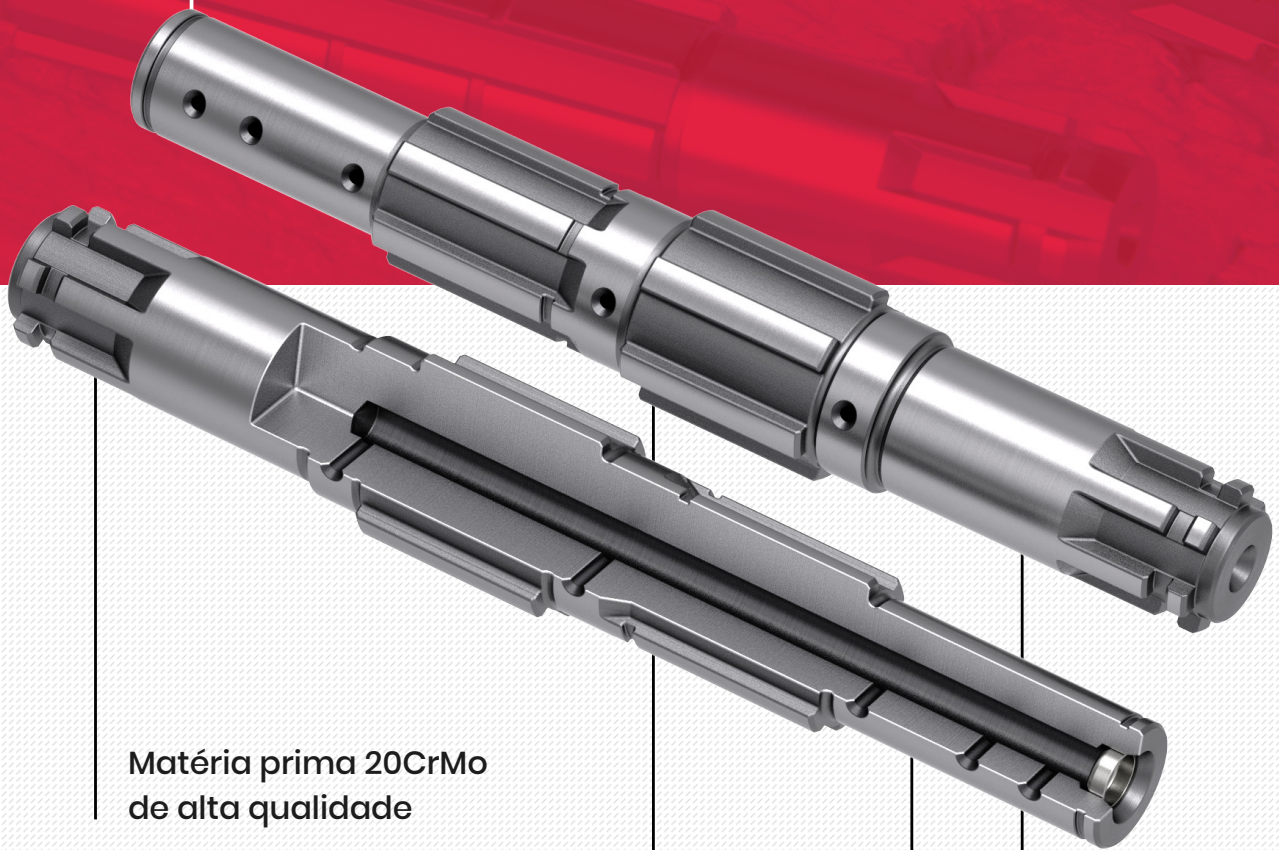
YBR-125 2000 ATÉ 2016, XTZ-125 2002 ATÉ
2016
COD. 1018631

YS-150 FAZER, YBR-150 FACTOR, XTZ-150
CROSSER, YBR-125 A PARTIR DE 2017, FZ-15
COD. 10115281

YS-250 FAZER, XTZ-250 LANDER, XTZ-250
TENERE
COD. 1018661

YES-125, INTRUDER-125 E KATANA-125
COD. 1018641

EIXO SECUNDÁRIO



Matéria prima 20CrMo
de alta qualidade

Tratamento térmico de
carbonização e têmpera para
maior dureza e resistência

Tratamento
térmico

Aço forjado

EIXO SECUNDÁRIO



APLICAÇÕES:

POP-100
COD. 10115961

BIZ-100 ATÉ 2005
COD. 10115971

BIZ-100 2012 A 2015
COD. 10117291

BIZ-125
COD. 10115981

BIZ-110I, POP-110I
COD. 10115991

CG-125 TITAN A PARTIR 1992 ATÉ 2008
COD. 10115831

CG-125 TODAY 1985 ATÉ 1991, XLR 125
COD. 10115841

YBR-125 E XTZ-125 ATÉ 2007
COD. 10115821

YBR-125 E XTZ-125 APÓS 2007 TODAS DE
2008 ATÉ 2016
COD. 10115811

CBX-200 STRADA, NX-200 E XR-200
COD. 10115891

CG-150 KS DE 2004 ATE 2008
COD. 10115861

CG-150 ES DE 2004 ATE 2008
COD. 10115881

CG-125 KS A PARTIR DE 2009, CG-150 KS A
PARTIR DE 2009
COD. 10115871

CG-125 ES A PARTIR DE 2009, CG-150 ES A
PARTIR DE 2009
COD. 10115851

NXR-150 BROS KS A PARTIR DE 2009
COD. 10115911

NXR-150 BROS ES A PARTIR DE 2009
COD. 10115901

NXR-150 BROS KS DE 2006 ATÉ 2008
COD. 10115921

NXR-150 BROS ES DE 2006 ATÉ 2008
COD. 10115931

CG-160
COD. 10115941

NXR-160 BROS
COD. 10115951

CONTINUA >>

EIXO SECUNDÁRIO

CBX-250 TWISTER 2001 ATÉ 2008, XR-250
TORNADO 2001 ATÉ 2008

COD. 1011311

CB-300, XRE-300

COD. 10113091

YBR-150 FACTOR, YS-150 FAZER, FZ-15 FAZER,
XTZ-150 CROSSER

COD. 10113131

YS-250 FAZER, FZ-25 FAZER, XTZ-250 LANDER,
XTZ-250 TENERE, XTZ-250X

COD. 10113071

ENGRENAGEM DA PLACA DA PARTIDA

APLICAÇÕES:

CB-300 E XRE-300

COD. 10113411



ENGRENAGEM LIVRE DA PARTIDA

APLICAÇÕES:

YBR-125, XTZ-125 ATÉ 2007

COD. 10116001

YBR-125, XTZ-125 A PARTIR DE 2008

COD. 10116011



FILTRO DE OLEO PUROLATOR

APLICAÇÕES:

DAELIM

COD. 1019121



GUIA DE VÁLVULA



Acompanha anel

Tratamento térmico por cementação, com alta resistência à fadiga de contato, maior dureza superficial, alta resistência a cargas elevadas e ao calor

Fabricado em aço sinterizado que garante maior dureza, resistência ao calor e desgaste por atrito

GUIA DE VÁLVULA

COM ANEL

APLICAÇÕES:

ADMISSÃO

BIZ-100 2012 ATE 2015, POP-100

COD. 10118131 | STD

ESCAPE

BIZ-100 2012 ATE 2015, POP-100

COD. 10118121 | STD

ADM/ESC

BIZ-110I, POP-110I

COD. 10119851 | STD

COD. 10119861 | 0,10

COD. 10119871 | 0,20

COD. 10119881 | 0,30

ADM/ESC

BIZ-125

COD. 10118111 | STD

ADMISSÃO

CG-125 ATE 1991, TURUNA

COD. 10118171 | STD

COD. 10118931 | 0,10

COD. 10118941 | 0,20

COD. 10118951 | 0,30

ESCAPE

CG-125 ATE 1991, TURUNA

COD. 10118161 | STD

COD. 10118901 | 0,10

COD. 10118911 | 0,20

COD. 10118921 | 0,30



ADM/ESC

CG-125 1992 A 2001, XL-125 DUTY

COD. 10118701 | STD

COD. 10118961 | 0,10

COD. 10118971 | 0,20

COD. 10118981 | 0,30

ADMISSÃO

CG-125 2002 ATE 2008, C-100 BIZ 1998 ATE 2006, BIZ-100 KS 2013 ATE 2015, NXR-125 BROS 2003 ATÉ 2005

COD. 10118101 | STD

COD. 10119021 | 0,10

COD. 10119031 | 0,20

COD. 10119041 | 0,30

ESCAPE

CG-125 2002 ATE 2008, C-100 BIZ 1998 ATE 2006, BIZ-100 KS 2013 ATE 2015, NXR-125 BROS 2003 ATÉ 2005

COD. 10118091 | STD

COD. 10118991 | 0,10

COD. 10119001 | 0,20

COD. 10119011 | 0,30

ADM/ESC

CG-125 FAN PARTIR 2009, CG-150, NXR-150 BROS, CG-160, NXR-160 BROS

COD. 10118081 | STD

COD. 10119111 | 0,10

COD. 10119121 | 0,20

COD. 10119131 | 0,30

CONTINUA >>

GUIA DE VÁLVULA

ADM/ESC

CBX-200 STRADA, NX-150, NX-200, NXR-150,
XR-200

COD. 10118181 | STD

ADM/ESC

CBX-250 TWISTER, XR-250 TORNADO, CB-
300, XRE-300

COD. 10118151 | STD

COD. 10119081 | 0,10

ADM/ESC

CB-250F, CRF-250F A PARTIR 2019

COD. 10118071 | STD

ADMISSÃO

YBR-125 / XTZ-125 / YBR-125 FACTOR ATÉ 2016

COD. 10118251 | STD

ESCAPE

YBR-125 / XTZ-125 / YBR-125 FACTOR ATÉ 2016

COD. 10118241 | STD

ADMISSÃO

YBR-125 FACTOR A PARTIR 2017, YS-150 FAZER,
XTZ-150 CROSSER, YBR-150 FACTOR, FZ-15

COD. 10118231 | STD

ESCAPE

YBR-125 FACTOR A PARTIR 2017, YS-150 FAZER,
XTZ-150 CROSSER, YBR-150 FACTOR, FZ-15

COD. 10118221 | STD

ADM/ESC

YS-250 FAZER, XTZ-250 LANDER, XT-225, TTR-
230, XTZ-250 TENERE

COD. 10118261 | STD

KIT COMANDO DE VÁLVULA COM PINO + ARRUELA + ANEL

APLICAÇÕES:

CG-125 TITAN 1992 ATÉ 1999

COD. 10115751

CG-125 TITAN KS/ES A PARTIR DE 2000 ATÉ
2008

COD. 10115761



• • • • • • • • • •
• • • • • • • • • •
• • • • • • • • • •
• • • • • • • • • •
• • • • • • • • • •

KIT CUBO E PLATÔ



APLICAÇÕES:

POP-100
COD. 10118471

POP-110I
COD. 10118591

BIZ-100
COD. 10118571

BIZ-125
COD. 10118511

CG-125 TITAN 1976 ATÉ 2008, CBX-200
STRADA, NX-150 , XLR-125, NX-200, XR-200,
NXR-125 BROS ATÉ 2005.
COD. 10118501

CG-150 TITAN, NXR-150 BROS A PARTIR DE
2006, CG-125 A PARTIR 2009
COD. 10118461

CG-160, NXR-160 BROS, XRE-190
COD. 10118531

BX-250 TWISTER 2001 ATÉ 2008, XR-250
TORNADO 2001 ATÉ 2008
COD. 10118541

CB-300, XRE-300
COD. 10118491

NX-4 FALCON E XR-400
COD. 10118561

YBR-125 ATÉ 2016, YBR-125 FACTOR, XTZ-125
COD. 10118481

YS- 150 FAZER, YBR-150 FACTOR, XTZ-150
CROSSER
COD. 10118521

YS-250 FAZER, XT-250 LANDER
COD. 10118551

YES-125
COD. 10118581

KIT EMBREAGEM



Molas de alta
resistência

Discos
pré-oleados

KIT EMBREGEM



APLICAÇÕES:

POP-100
COD. 10117611

POP-110I
COD. 10117621

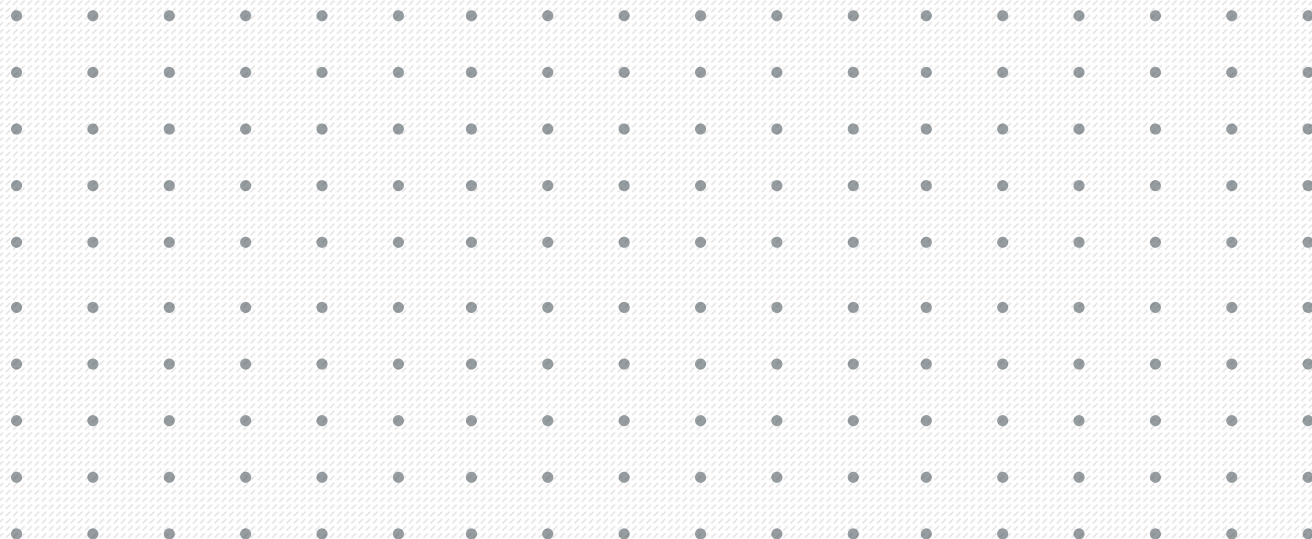
CG-125 TITAN 1976 ATÉ 2008, CBX-200
STRADA, NX-150 , XLR-125, NX-200, XR-200,
NXR-125 BROS ATÉ 2005.
COD. 10116071

CG-150, NXR-150 BROS E CG-125 A PARTIR DE
2009
COD. 10116061

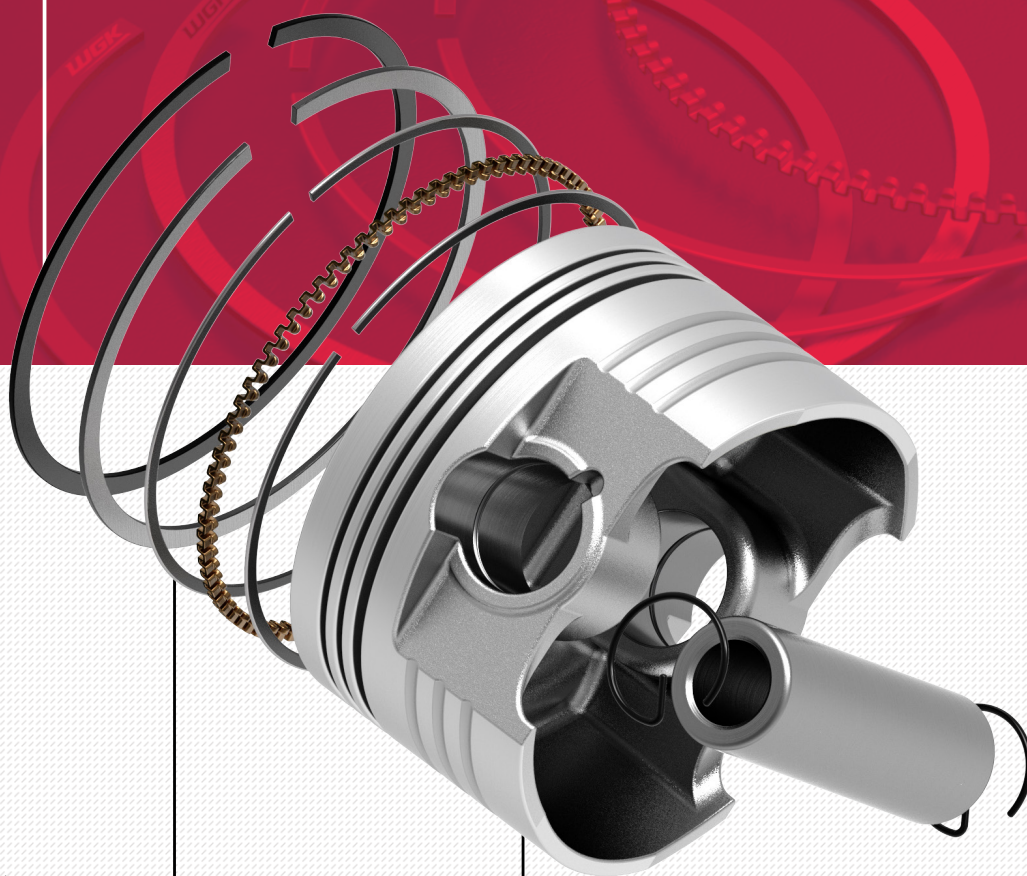
CG-160, NXR-160 BROS
COD. 10116921

BIZ-125 ATÉ 2010
COD. 10116661

YBR-125 2000 ATÉ 2016, XTZ-125 2002 ATÉ
2016
COD. 10116681



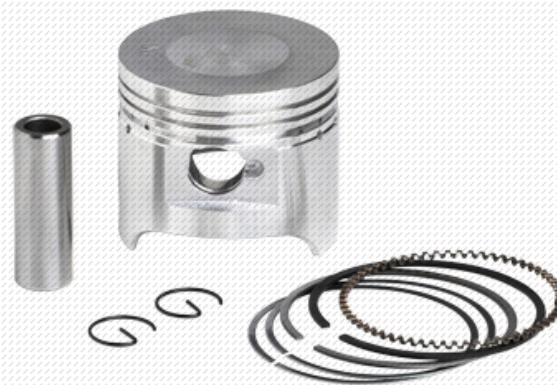
KIT PISTÃO



Anéis com
qualidade
premium

Tratamento superficial
estanhado, melhorando no
amacramento do motor

KIT PISTÃO COM ANEL



APLICAÇÕES:

BIZ-100, POP-100, C-100 DREAM

COD. 1017761 | STD

COD. 1017771 | 0,25

COD. 1017781 | 0,50

COD. 1017791 | 0,75

COD. 1017801 | 1,00

BIZ-125

COD. 1017811 | STD

COD. 1017821 | 0,25

COD. 1017831 | 0,50

COD. 1017841 | 0,75

COD. 1017851 | 1,00

POP-110I, BIZ-110I

COD. 10111851 | STD

COD. 10111861 | 0,25

COD. 10111871 | 0,50

COD. 10111881 | 0,75

COD. 10111891 | 1,00

CG-125 TITAN 92-99, XLR-125, CG-125
2000/2001 COM PINO Ø15MM.

COD. 1017561 | STD

COD. 1017571 | 0,25

COD. 1017581 | 0,50

COD. 1017591 | 0,75

COD. 1017601 | 1,00

COD. 10118741 | 1,25

COD. 10118751 | 1,50

COD. 10118761 | 1,75

COD. 10118771 | 2,00

CG-125 TITAN 2002 A 2008, NXR-125 BROS
2003 A 2005

COD. 1017611 | STD

COD. 1017621 | 0,25

COD. 1017631 | 0,50

COD. 1017641 | 0,75

COD. 1017651 | 1,00

COD. 10116481 | 1,25

COD. 10116491 | 1,50

COD. 10116501 | 1,75

COD. 10116511 | 2,00

CG-125 FAN A PARTIR DE 2009, NXR-125 BROS
2013

COD. 1017711 | STD

COD. 1017721 | 0,25

COD. 1017731 | 0,50

COD. 1017741 | 0,75

COD. 1017751 | 1,00

COD. 10116441 | 1,25

COD. 10116451 | 1,50

COD. 10116461 | 1,75

COD. 10116471 | 2,00

CG-150 TITAN, NXR-150 BROS A PARTIR DE
2006

COD. 1017661 | STD

COD. 1017671 | 0,25

COD. 1017681 | 0,50

COD. 1017691 | 0,75

COD. 1017701 | 1,00

COD. 10116401 | 1,25

COD. 10116411 | 1,50

COD. 10116421 | 1,75

COD. 10116431 | 2,00

CONTINUA >>

KIT PISTÃO COM ANEL

CG-160, NXR-160 BROS

COD. 1011801 | STD
COD. 1011811 | 0,25
COD. 1011821 | 0,50
COD. 1011831 | 0,75
COD. 1011841 | 1,00

XRE-190

COD. 10118841 | STD
COD. 10118851 | 0,25
COD. 10118861 | 0,50
COD. 10118871 | 0,75
COD. 10118881 | 1,00

CBX-200 STRADA, NX-200 E XR-200

COD. 1019761 | STD
COD. 1019771 | 0,25
COD. 1019781 | 0,50
COD. 1019791 | 0,75
COD. 1019801 | 1,00
COD. 10120171 | 1,25
COD. 10120181 | 1,50

CBX-250 TWISTER, XR-250 TORNADO

COD. 1017861 | STD
COD. 1017871 | 0,25
COD. 1017881 | 0,50
COD. 1017891 | 0,75
COD. 1017901 | 1,00

CB-300, XRE-300

COD. 1017911 | STD
COD. 1017921 | 0,25
COD. 1017931 | 0,50
COD. 1017941 | 0,75
COD. 1017951 | 1,00

CRF-230

COD. 1019811 | STD
COD. 1019821 | 0,25
COD. 1019831 | 0,50
COD. 1019841 | 0,75
COD. 1019851 | 1,00

NX4-FALCON

COD. 1019711 | STD
COD. 1019721 | 0,25
COD. 1019731 | 0,50
COD. 1019741 | 0,75
COD. 1019751 | 1,00

YBR-125 ATÉ 2016, XTZ-125 2003 ATÉ 2016

COD. 1017961 | STD
COD. 1017971 | 0,25
COD. 1017981 | 0,50
COD. 1017991 | 0,75
COD. 1018001 | 1,00

YS-150 FAZER, XTZ-150 CROSSER, YBR-150 FACTOR, FZ-15

COD. 1019661 | STD
COD. 1019671 | 0,25
COD. 1019681 | 0,50
COD. 1019691 | 0,75
COD. 1019701 | 1,00

YS-250 FAZER, XTZ-250 LANDER, XTZ-250 TENERE

COD. 1018011 | STD
COD. 1018021 | 0,25
COD. 1018031 | 0,50
COD. 1018041 | 0,75
COD. 1018051 | 1,00

XL-125, TURUNA, CG-125 ML 82

COD. 10110741 | STD
COD. 10110751 | 0,25
COD. 10110761 | 0,50

YES-125 A PARTIR 2007, INTRUDER 125 A PARTIR 2007

COD. 1018061 | STD
COD. 1018071 | 0,25
COD. 1018081 | 0,50
COD. 1018091 | 0,75
COD. 1018101 | 1,00

CONTINUA >>

KIT PISTÃO COM ANEL

RIVA-150

COD. 1018111 | STD

COD. 1018141 | 0,75

COD. 1018151 | 1,00

MESA SUPERIOR

APLICAÇÕES:

YBR-125

COD. 1011701

CG-125 TITAN 1982 ATÉ 1999

COD. 1012501

CG-125 TITAN A PARTIR DE 2000 ATÉ 2008

COD. 1012491

PARAFUSO DE AJUSTE DE VÁLVULA

APLICAÇÕES:

BIZ-100, BIZ-125, , BIZ-110I, POP-110I, XL-250, XTZ-125, YBR-125

COD. 1010281

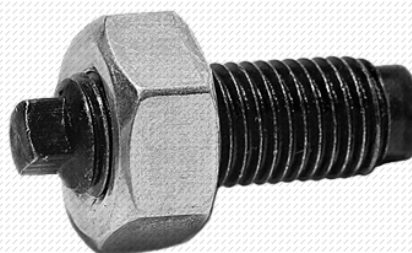


CG-150 KS/ES

COD. 1013321

CG-150 FAN A PARTIR DE 2011

COD. 1015461



CG-125 TITAN, CG-150, CBX-200 STRADA, NX-150, NX-200, XR-200, TURUNA, XT-225, TDM-225, XT-600E, XT-600 TÉNÉRÉ, YS-250 FAZER ATÉ 2017, FZ-25 FAZER, XTZ-250 LANDER, XTZ-250 TENERE

COD. 1010311

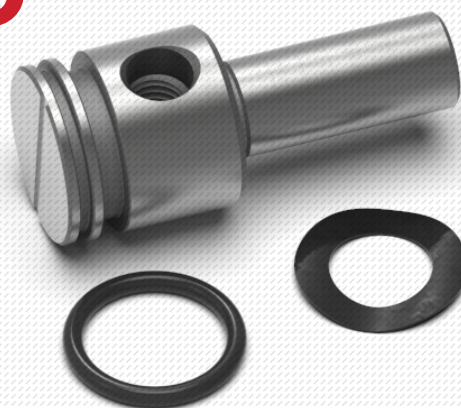
PINO DO BRAÇO OSCILANTE

+ARRUELA ONDULADA

APLICAÇÕES:

CG-125 TITAN ATÉ 2008, NXR-125 BROS 2003 ATÉ 2005

COD. 10115801

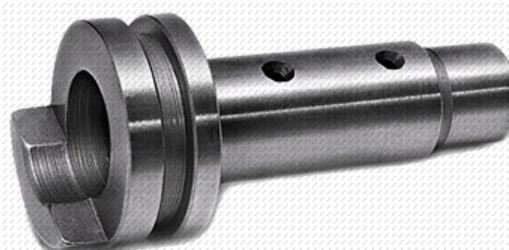


PINO DO COMANDO

APLICAÇÕES:

CG-125 TITAN 1992 ATÉ 1999

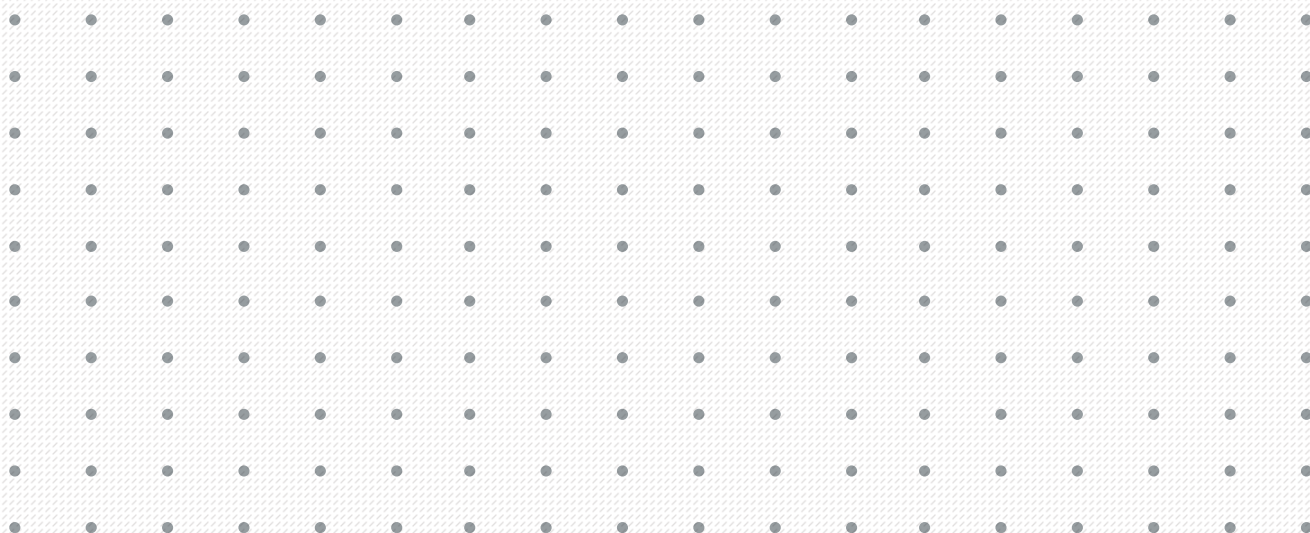
COD. 10115781



COM ARRUELA E ANEL O'RING

CG-125 TITAN KS/ES A PARTIR DE 2000 ATÉ 2008

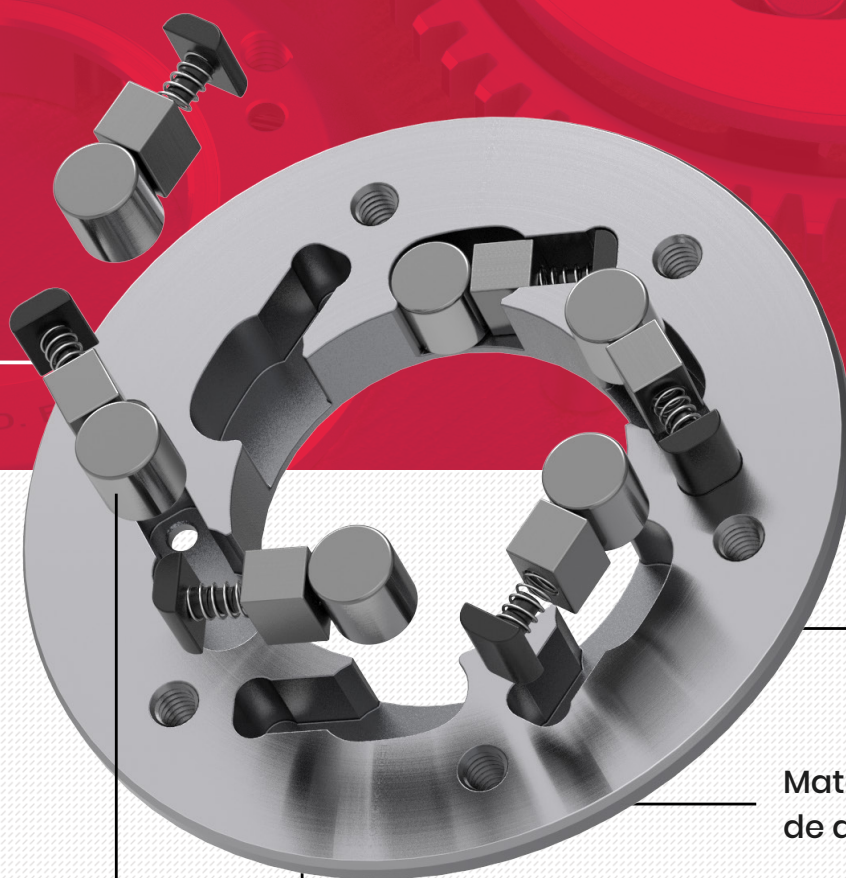
COD. 10115791





PLACA DA PARTIDA

Nossas placas de partida da 4ª Geração tem maior curso de atuação o que permite a utilização da engrenagem de partida por muito mais tempo o sistema de acionamento e composto por roletes que reduzem o atrito o que permite uma partida muito mais progressiva e sem trancos o sistema de alto lubrificação impede que o sistema acumule sujeiras e trave aumentando ainda mais a vida útil do conjunto.



PATENTE
MU8901790-0

Matéria prima 20CRMNTI
de alta durabilidade

Rolete de aço
temperado com
alta resistência

Tratamento térmico por
cimentação, com alta
resistência à fadiga de
contato, maior dureza
superficial, alta resistência a
cargas elevadas e ao calor

Vantagens sobre a placa original:

- Menor quantidade de elementos moveis.
- Componentes mais robustos.
- Montagem Simplificada.
- Não desgasta o cubo da engrenagem.
- Ela se ajusta ao desgaste do cubo.
- Maior durabilidade.
- Fabricação Nacional
- Sistema de lubrificação e limpeza por orifícios de circulação de óleo.

PLACA DA PARTIDA

(4ª GERAÇÃO)

APLICAÇÕES:

YBR-125 ATÉ 2005, XTZ-125 ATÉ 2005

COD. 1016101

YBR-125 A PARTIR DE 2006, XTZ-125 A PARTIR DE 2006, YBR-125 FACTOR

COD. 1012591

YBR-150 FACTOR, XTZ-150 CROSSER, YS-150 FAZER, FZ-15

COD. 10112191

XT-225, TDM-225 E TTR-230

COD. 1011561

XT-600 TÉNÉRÉ 1988 ATÉ 1993

COD. 1011331

XT-600E E, XT-660 E MT-03

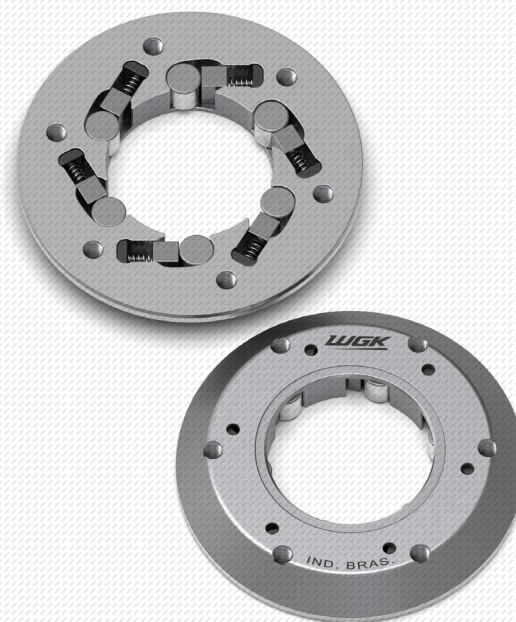
COD. 1011821

XR - 200, NX- 200, CBX- 200 STRADA, CRF -230, CG-150 ES, CG-125KES, BIZ-125, CB-250F TWISTER, CBX-250 TWISTER, NXR-250 TORNADO, NXR-150 BROS Á PARTIR DE 2006, CG-160 , NXR-160 BROS, BIZ-110I

COD. 1010931

CB-300 E XRE-300

COD. 1013301



YES-125 E INTRUDER-125

COD. 1012581

INTRUDER-250

COD. 1012901

NX-150, CBX-150 AERO, NXR-150 BROS ATÉ 2005, DAFRA ROADWIN 250R

COD. 1012551

BIZ-100

COD. 1012571

NX-350 SAHARA

COD. 1011571

NX-4 FALCON, NX-400I

COD. 1011581

CB-400 ATÉ 1984 E CBR-450 -1988

COD. 1011781

CONTINUA >>

PLACA DA PARTIDA

CB-450 DE 1985 ATÉ 1993 E CBR-450 DE 1989 ATÉ 1993

COD. 1011791

YS-250 FAZER, XTZ-250 LANDER , XTZ-250Z TENERE

COD. 1015001

CRYPTON-105 ATÉ 2004, CRYPTON-115

COD. 1014731

PLATÔ DA EMBREAGEM

APLICAÇÕES:

BIZ-100

COD. 1018191

BIZ-125

COD. 1018501

POP-100, POP-110I

COD. 1017511

CG-125 TITAN 1976 ATÉ 2008, CBX-200 STRADA, NX-150 , XLR-125, NX-200, XR-200, NXR-125 BROS ATÉ 2005.

COD. 1012161



CG-150 TITAN, NXR-150 BROS A PARTIR DE 2006, CG-125 2009 ATE 2015, NXR-160 ATÉ 2015

COD. 1012151

CG-160, NXR-160 BROS A PARTIR DE 2016, XRE-190, CG-125 A PARTIR DE 2016

COD. 10112391

CONTINUA >>

PLATÔ DA EMBREAGEM

CBX-250 TWISTER 2001 ATÉ 2008, XR-250
TORNADO 2001 ATÉ 2008
COD. 1017381

CB-300, XRE-300, NX-4 FALCON E XR-400
COD. 1018291

YBR-125 2000 ATÉ 2016, XTZ-125 2002 ATÉ
2016
COD. 1012781

YS-150 FAZER, YBR-150 FACTOR, XTZ-150
CROSSER, YBR-125 A PARTIR DE 2017, FZ-15
COD. 1018351

YS-250 FAZER, XTZ-250 LANDER, XTZ-250
TENERE
COD. 1017341

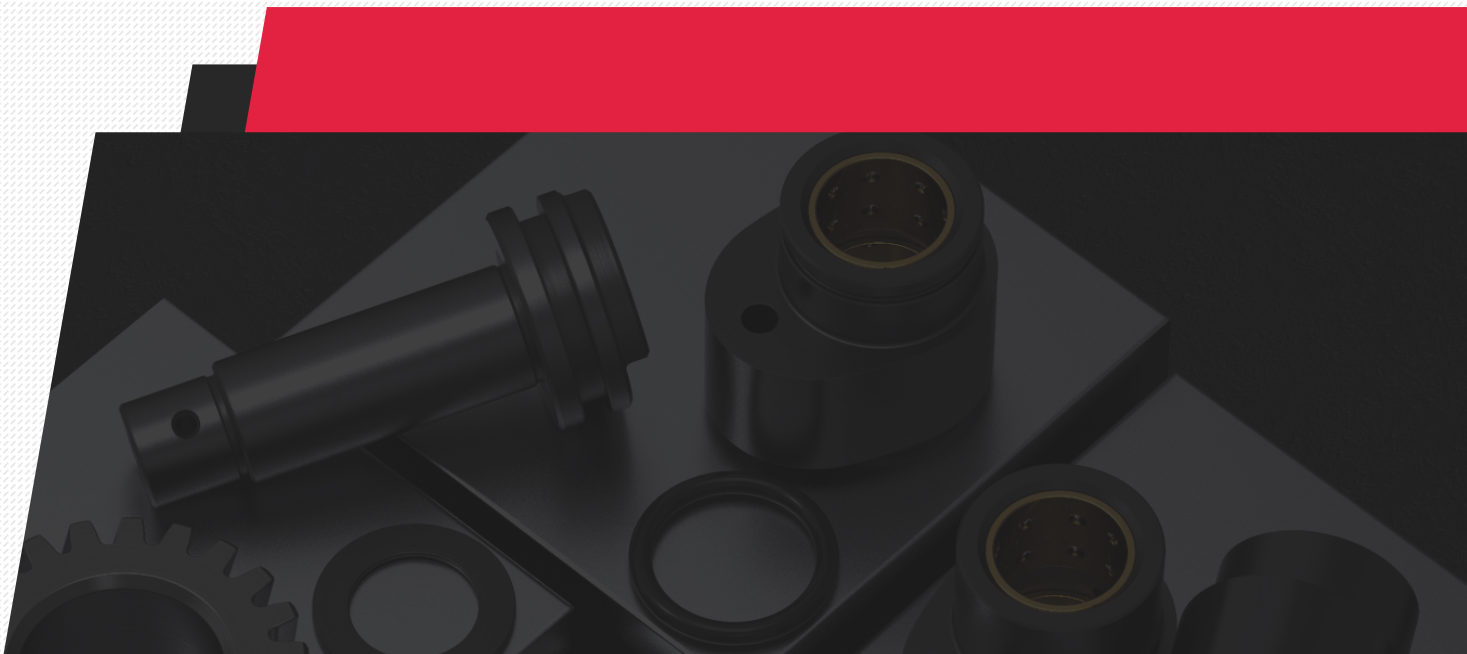
YES-125
COD. 1018431

RESSALTO DO COMANDO

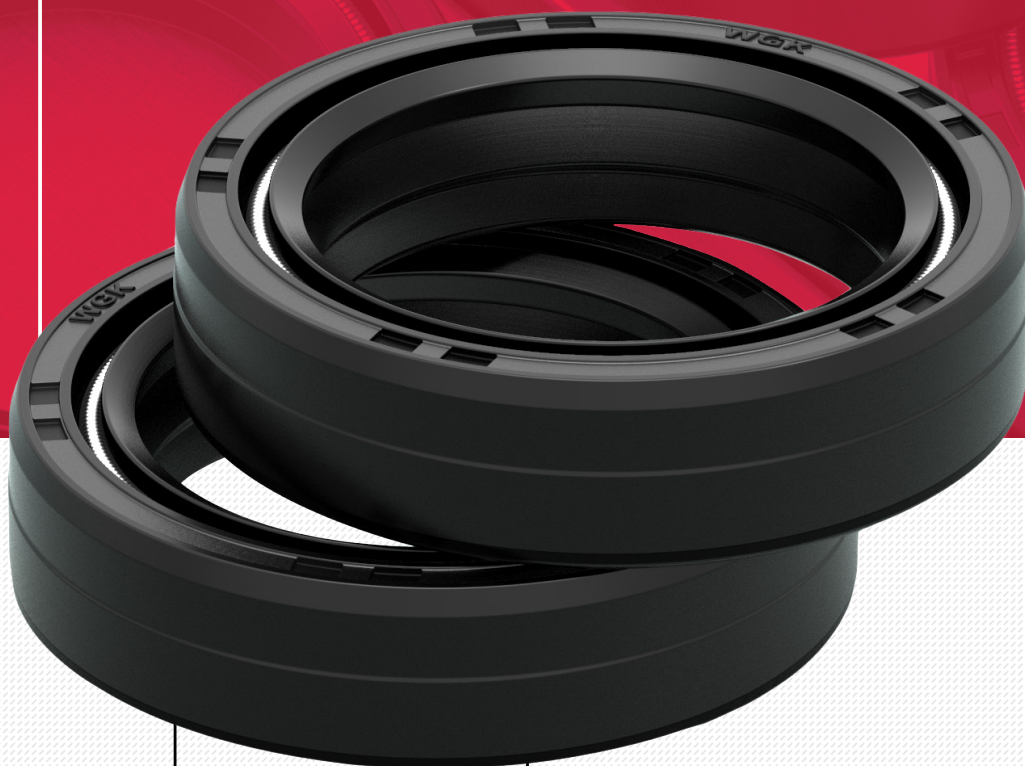
APLICAÇÕES:

CG-125 TITAN 1992 ATÉ 1999
COD. 10116021

CG-125 TITAN KS/ES A PARTIR DE 2000 ATÉ
2008
COD. 10116031



RETENTOR BENGALA



Dupla mola

Matéria prima NBR

Alta resistência à abrasão dos óleos, gasolina e fluidos em geral. Além disso, o material possui ótimo desempenho em baixas temperaturas (entre -10°C e -50°C), resistência acima da média em ambientes mais quentes, à fadiga dinâmica e a baixa permeabilidade.

RETENTOR BENGALA

(DUPLA MOLA)

APLICAÇÕES:

MEDIDA 27 X 39 X 10,5

BIZ-125 ATE 2012, BIZ-100 ATE 2012, CG-125, DREAM 100, ML-125, TURUNA-125, POP-100, POP-110I

COD. 10120061

MEDIDA 26 X 37 X 10,50

BIZ-100 A PARTIR 2012, BIZ-110I A PARTIR 2016, BIZ-125 A PARTIR 2012, DREAM 100 1992 ATE 1998, WEB-100, RM-60, CRYPTON T-105

COD. 10120131

MEDIDA 35 X 48 X 11

CBR-450 1989 ATE 1996, CBX-150, NX-150, NX-200, XTZ-125, RD-350, DT-180, TDM-225, GS-500 1986 ATE 1989

COD. 10120091

MEDIDA 37 X 50 X 11

CB-300, CB-500 1997 ATE 2005, CB-200, CBX-250, NX-200, NX-350, XL-250, XL-350, XLX-250, XLX-350, XR-200, EX-500, YS-250 FAZER 2006 ATE 2011, CRF-230, CB-160, CB-190, CBR-250

COD. 10120101

MEDIDA 33 X 46 X 11

CB-400, CB-450, INTRUNDER-125

COD. 10120081

MEDIDA 31 X 43 X 10,3

CBX-150, CBX-200 STRADA, CG-150, CG-160, NXR-150 BROS, NXR-160 BROS, NXR-125 BROS, NXR-125, PCX-150, XRE-190, LEAD-110, HUNTER-125

COD. 10120051

MEDIDA 37 X 49,10 X 8 X 10,5

ZX-1100 A PARTIR 1984, ZX-600 A PARTIR 1987, ZX-750R A PARTIR 1985, GS-500E, YS-250 FAZER 2012 ATE 2017

COD. 10120111



MEDIDA 41 X 53 X 8 X 10,5

FZ-25 FAZER A PARTIR 2018, XTZ-250 LANDER PARTIR 2019, FZ 16, MT-03 2016 EM DIANTE, YZF-R3 2016 EM DIANTE, YZF 600 R6 2016 ATÉ 2016, , XVS 650 DRAG STAR 1997 ATÉ 2008, MT-07 2015 EM DIANTE, MT-09 2015 ATÉ 2019, XVS 950A MIDNIGHT STAR 2009 ATÉ 2015, SHADOW 600 1998 ATE 2005, DRAGSTAR-650, G 310 GS 2018 EM DIANTE, G 310 R 2017 EM DIANTE, ER-6F ABS 2006 ATÉ 2016, ER-6N ABS 2006 ATÉ 2016, NINJA 650 2006 ATÉ 2012, VULCAN 650 S 2015 ATÉ 2019, Z 750 R 2004 ATÉ 2012, Z 800 2013 ATÉ 2016, GIXXER 150, GSF BANDIT 650 S 2005 ATÉ 2012, GSX 650 F 2008 ATÉ 2012, GSR 750 2011 ATÉ 2013, BOULEVARD M800 2006 ATÉ 2018

COD. 10120161

MEDIDA 41 X 54 X 11

CB-600F HORNET A PARTIR 2004, CBR-600, NX-4 FALCON, XR-250 TORNADO 2001 ATE 2008, XRE-300, COMET-250, COMET-650, TÉNÉRÉ-600, XTZ-250 LANDER

COD. 10120121

MEDIDA 33 X 45 X 8 X 10,5

XTZ-150 CROSSER A PARTIR 2013, XV-250 VIRAGO 1988 ATE 1998

COD. 10120141

MEDIDA 43 X 55,10 X 9,50 X 10,5

SUPER TENERE 1200 A PARTIR 2012, XT-600 A PARTIR 2005, XT-600E, XTZ-660

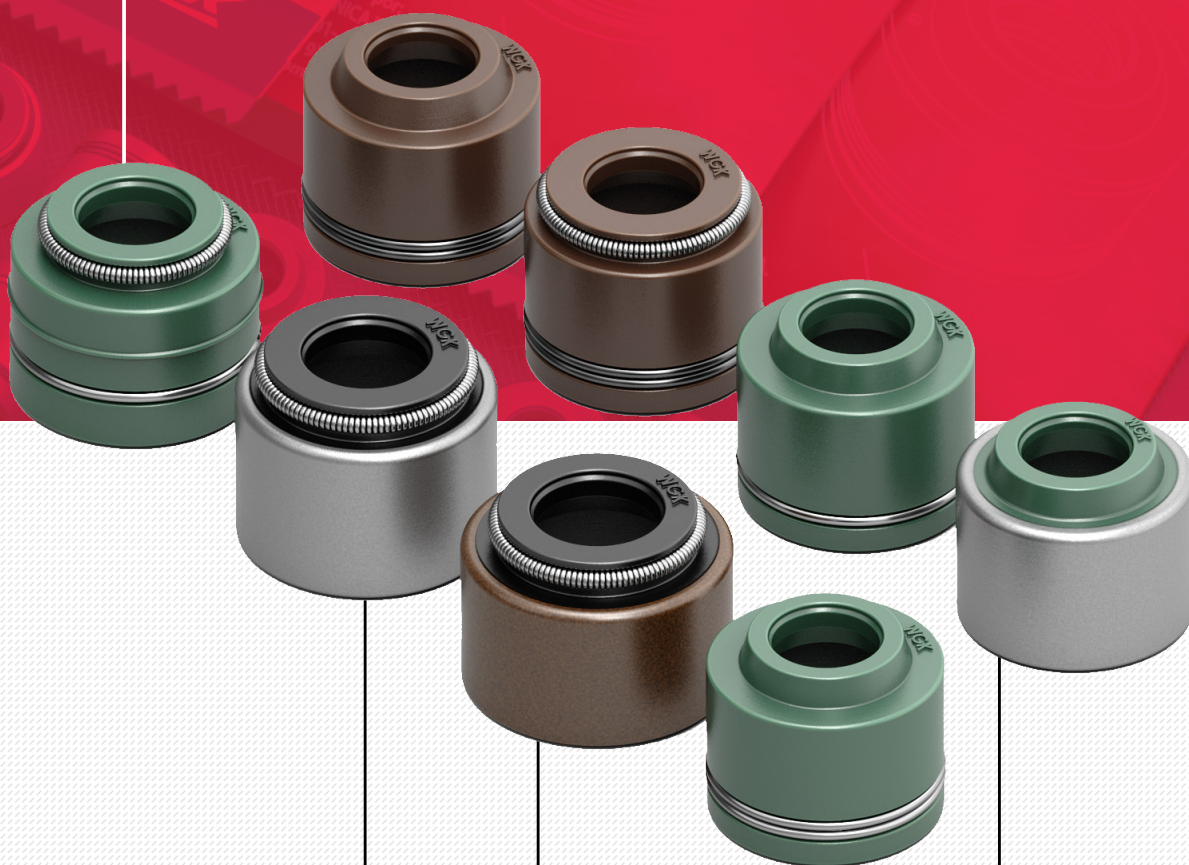
COD. 10120151

MEDIDA 30 X 40,5 X 10,5

KATANA-125, YES-125, YS-150 FAZER, RD-125, RD-135, RX-125, RX-180, TT-125, YBR-125

COD. 10120071

RETENTOR VÁLVULA



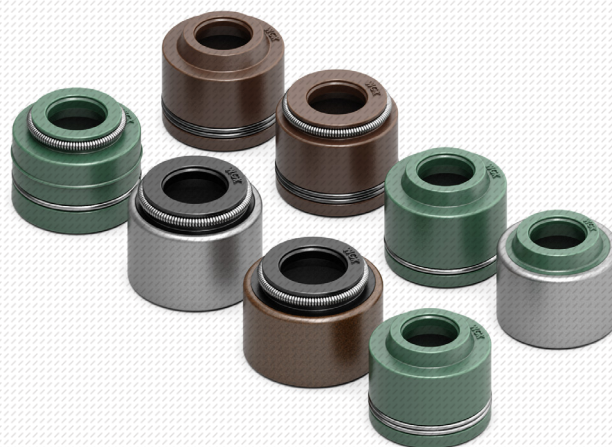
Matéria prima FKM, maior resistência ao calor e também a diferentes tipos de solventes.

Resistência à abrasão

Trabalha em temperaturas de -70°C a 260°C

RETENTOR DE VÁLVULAS

VITON



APLICAÇÕES:

PAR - VERDE

CG-125 ATE 2001, CB-400 (ADM), C-450, CBR-450, CBX-200 STRADA, ML-125, NX-150, NX-200, NX-350, NXR-150, NX-4 FALCON, NX-350 SAHARA, TURUNA-125, XL-125, XL-250, XL-350, XLR-125, XLX-250, XLX-350, XR-200

COD. 10118361

PAR - MARROM

CG-125 A PARTIR 2002, CG-150, CG-160, NXR-160 BROS, BIZ-100, POP-100, LEAD-110, BIZ-110I, POP-110I, CBX-250 TWISTER, XR-250 TORNADO, CB-300, XRE-300, CB-250F TWISTER, CRF-250F

COD. 10118371

PAR - VERDE

CB-400, CB-450, CBR-450

COD. 10118381

PAR - VERDE

CB-500 1998 ATE 2005, CRF-150R 2007 ATE 2018, CRF-250R 2008 ATE 2015, SH-300I A PARTIR 2016

COD. 10118391

PAR - VERDE

CBR-600F 1997 ATE 2001, CB-600 HORNET 2004 ATE 2007, CBR-600RR 2003 ATE 2006, CBR-1000RR 2005 ATE 2007, CBR-1000RR 2008 ATE 2018 (SÓ ESCAPE)

COD. 10118401

PAR - VERDE

YBR-125 ATÉ 2016, XTZ-125 ATÉ 2016, WEB-100

COD. 10118321

PAR - CINZA

CRYPTON-105, CRYPTON-115

COD. 10118311

PAR - VERDE

YBR-150 FACTOR, YS-150 FAZER, YBR-125 PARTIR DE 2017, FZ-15

COD. 10118331

PAR - CINZA

XT-225, XTZ-250 LANDER, XTZ-250 TENERE, TTR-230 2005 ATE 2014), R3, MT-3, XT-660R E XT-660 X 2005 ATE 2018

COD. 10118341

PAR - MARROM

XT-600

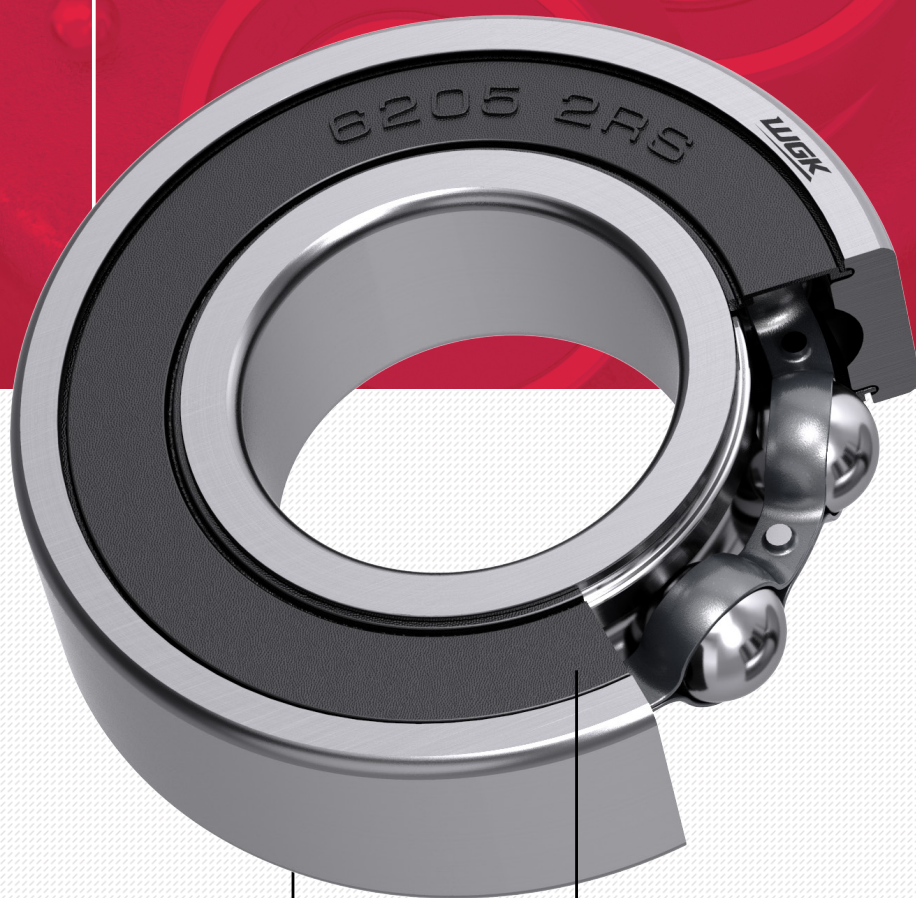
COD. 10118351

PAR - MARROM

YES-125, GSR-150, BURGMAN-125

COD. 10118301

ROLAMENTO RODA



Tolerâncias de
construção mais
precisas

Vedação 2RS de baixo
atrito

ROLAMENTO DA ARVORE DO COMANDO

APLICAÇÕES:

ARVORE DO COMANDO BIZ-110I, POP-110I,
NX-4 FALCON (LADO ESQUERDO)
COD. 10117191 | 6904 C3 - 20 X 37 X 9



ROLAMENTO DE RODA

APLICAÇÕES:

6004-2RS | MEDIDA D:20 X D:42 X B:12
RODA DIANTEIRA: RD-125
RODA TRASEIRA: CG 150/CG 160/DRZ 400/RM
125/RM 250/RMX 250/NEO 115/CRYPTON 115/
DT 200/YS-250 FAZER 06>11 /RD 135/YBR 125
(COROA)
COD. 1016931

6201-2RS | MEDIDA D:12 X D:32 X B:10
RODA DIANTEIRA: RM 80
RODA TRASEIRA E DIANTEIRA: BIZ100 98>05/
POPI00/ADDRESS V100/LET'S II 50
COD. 10111001



6202-2RS | MEDIDA D:15 X D:35 X B:11
RODA DIANTEIRA: CRF 230/NX-4 400
FALCON/XL 250/RX/LX 250/XLX 350/NX-200/
XR 250 TORNADO/XRE 300/BURGMAN 400/YS
250 FAZER/XTZ 250 LANDER/XT 600/XTZ 125/
YBR 125 (RODA DE ALUMINIO)
RODA TRASEIRA: CBX 150/AERO/CG 125/CG
150/CG 160/ELITE 125/ YES 125/INTRUDER 125/
INTRUDER 250/KATANA 125/YS 250 FAZER/RD
135/XTZ 125/YBR 125
COD. 1016891

CONTINUA >>

ROLAMENTO DE RODA

6203-2RS | MEDIDA D:17 X D:40 X B:12

RODA TRASEIRA: NR 200/BIZ 100/BIZ 125/CB 300/CBX 200/CBX 250 TWISTER/CRF 230/NX 150/NX 200/NX-4 400 FALCON/NXR 125 BROS 2003 ATE 2005/XL 250/XLX 250/XLX 350/XR 200/XR 250 TORNADO/XRE 300/COMET 250/ MIRAGE 250

COD. 1016911

6204-2RS | MEDIDA D:20 X D:47 X B:14

RODA TRASEIRA: CB 300/CB 450 DX/CB 450 SR/CB 500/CBX 250 TWISTER/CBX 750/ NX-4 400 FALCON/XLX 250/XLX 350/XRE 300/ INTRUDER 125/YES 125

COD. 1016971

6205-2RS | MEDIDA D:25 X D:52 X B:15

RODAS DIANTEIRA E TRASEIRA: TRICICLO COM REBOQUE/M1500 BOULEVARD

RODA DIANTEIRA: GSX 1000/GSX 1250/GSX 1250/GSX 1300 HAYABUSA/GSX 1300 B-KING/ GSX 1300/GSX 1300/GSX 750

RODA TRASEIRA: PCX-150, SH-150I

COD. 10115771

6300-2RS | MEDIDA D:10 X D:35 X B:11

RODA DIANTEIRA: T-115 CRYPTON, AT-115 NEO

COD. 10111751

6301-2RS | MEDIDA D:12 X D:37 X B:12

RODA DIANTEIRA: BIZ C 100/C 100 DREAM/BIZ 125/CBX 150/CBX 200 STRADA/CG 125 TITAN/ CG 125 TURUNA/CG 125 ML/CG 125 CARGO/ CG 125 FAN/CG 125 TODAY/CG 150 TITAN/ NXR 125 BROS 2003 ATE 2005/NXR 150 BROS/ XL-125/INTRUDER 125/KATANA 125/CRYPTON T115/ ERD 135/RD 350/YBR 125 (RODA RAIADA)

RODA TRASEIRA: BIZ C 100/C 100 DREAM/BIZ 125/ NEO AT 115

COD. 1016851

6302-2RS | MEDIDA D:15 X D:42 X B:13

RODA DIANTEIRA: CB 300 R/CB 300/CBR 450 SR/CB 500/CBX 250 TWISTER/CBX 750 FOUR INDY/YS 250 FAZER

RODA TRASEIRA: CG-125 ATE 2000/CG 150/ CG 160/XL 125/DT 180/XTZ 125/XTZ 250

LANDER/INTRUDER 125

COD. 1016871

6303-2RS | MEDIDA D:17 X D:47 X B:14

RODA TRASEIRA: CB 400/CB 500/CBR 450 SR/CRF 150F/CRF 230/NX 150/NX 200/NXR 125 2003 ATE 2005/NXR 150/XR 200/XR 250 TORNADO/XT 600

COD. 1016951

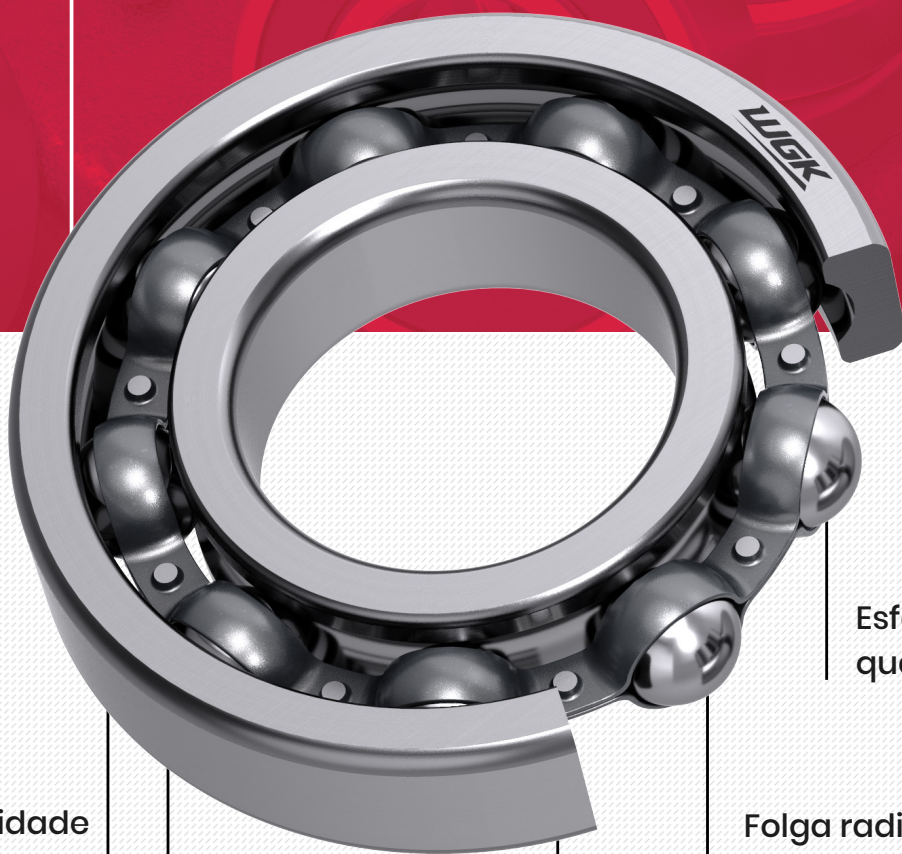
6304-2RS | MEDIDA D:20 X D:52 X B:15

RODA TRASEIRA: BIZ 100 98>05/C 100/CB 400/ CBX 750 90>94/POP 100/XLX 350/DT 200/XT 600/XTZ 125

COD. 10111011



ROLAMENTO VIRABREQUIM



Baixa rugosidade nas pistas

Precisão P5, de baixa tolerância e alta precisão

Tratamento de nitretação de carbono, tendo uma melhor distribuição em sua camada

Esferas com qualidade premium

Folga radial C3

Com folga interna maior que a normal. Utilizado para aplicações de alta velocidade, porque alta velocidade causa alta temperatura e deformação, se a folga radial for muito pequena, causa estagnação dos rolamentos

ROLAMENTO DO VIRABREQUIM



APLICAÇÕES:

6205 NC C3 LADO ESQUERDO

MEDIDA 25 X 52 X 15

YBR-125

COD. 10112581

6205 NC C4 LADO DIREITO

MEDIDA 25 X 52 X 15

YBR-125

COD. 10112591

6304 C3

MEDIDA 20 X 52 X 15

BIZ-100, POP-100

COD. 10112451

LADO ESQUERDO

MEDIDA 22 X 56 X 16

BIZ-125, BIZ-110I, POP-110I

COD. 10112461

LADO DIREITO

MEDIDA 22 X 56 X 16

BIZ-125, BIZ-110I, POP-110I

COD. 10112471

LADO ESQUERDO

MEDIDA 28 X 68 X 18

CG-125 TITAN ATÉ 99

COD. 10112481

LADO DIREITO

MEDIDA 28 X 68 X 18

CG-125 TITAN ATÉ 99

COD. 10112491

LADO ESQUERDO

MEDIDA 28 X 72 X 18

CG-125 TITAN KS/ES DE 2000 ATÉ 2008, NXR-125 BROS 2003 ATÉ 2005, CBX-200 STRADA L.D, CRF-230 L.D

COD. 10112501

LADO DIREITO

MEDIDA 28 X 72 X 18

CG-125 TITAN KS/ES DE 2000 ATÉ 2008, NXR-125 BROS 2003 ATÉ 2005, NXR-150 BROS 2003 A 2005 L.E

COD. 10112511

LADO ESQUERDO

MEDIDA 35 X 72 X 17

CG-150 A PARTIR DE 2004, CG-125 A PARTIR DE 2009, CRF-230 L.E., NXR-150 BROS A PARTIR 2006 L.E, NXR-150 BROS 2003 A 2005 L.D, CBX-200 STRADA L.E.

COD. 10112521

LADO DIREITO

MEDIDA 30 X 58 X 17

CG-150 A PARTIR DE 2004, CG-125 A PARTIR DE 2009, NXR-150 BROS A PARTIR DE 2006 L.D

COD. 10112531

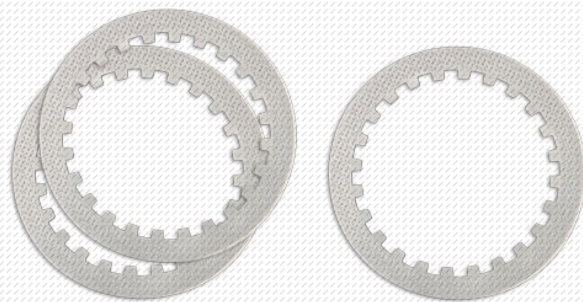
ESQ. / DIR

MEDIDA 35 X 72 X 15

CG-160, NXR-160 BROS

COD. 10112551

SEPARADOR DA EMBREAGEM



APLICAÇÕES:

BIZ-100, DREAM-100 E WEB-100
COD. 1016551

BIZ-110I ATÉ 2017
COD. 10116111

BIZ-110I A PARTIR 2018
COD. 10120001

BIZ-125
COD. 1017531

CG-125 ATÉ 2008, NXR-125 BROS E MAX-125,
CBX-200 STRADA, NX-150 , XLR-125, NXR-125
BROS 2003 ATÉ 2005
COD. 1016571

CG-150, NXR-150 BROS E CG-125 A PARTIR DE
2009, CG-160, XRE-190
COD. 1016561

CBX-250 TWISTER 2001 ATÉ 2008, XR-250
TORNADO 2001 ATÉ 2008
COD. 1016611

CB-250F
COD. 10116161

CRF-250F
COD. 10116201

CB-300 E XRE-300
COD. 1016541

CRF-230
COD. 1016591

NX-4 FALCON
COD. 1016601

YBR-125 2000 ATÉ 2016, XTZ-125 2002 ATÉ
2016
COD. 1016581

YS-150 FAZER, YBR-150 FACTOR, XTZ-150
CROSSER, YBR-125 A PARTIR DE 2017, FZ-15
COD. 1018381

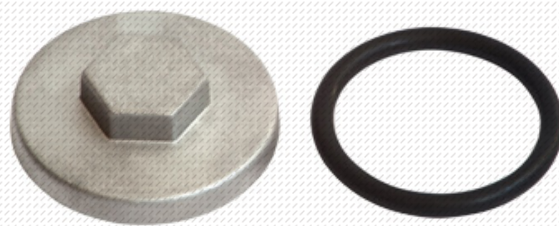
YS-250 FAZER , XTZ-250 LANDER E XTZ-250
TENERE
COD. 1017401

YES-125, INTRUDER-125 E KATANA-125
COD. 1018451

POP-100, POP-110I
COD. 1016841

TAMPA DE VÁLVULA

COM ANEL



APLICAÇÕES:

BIZ-110
COD. 1016441

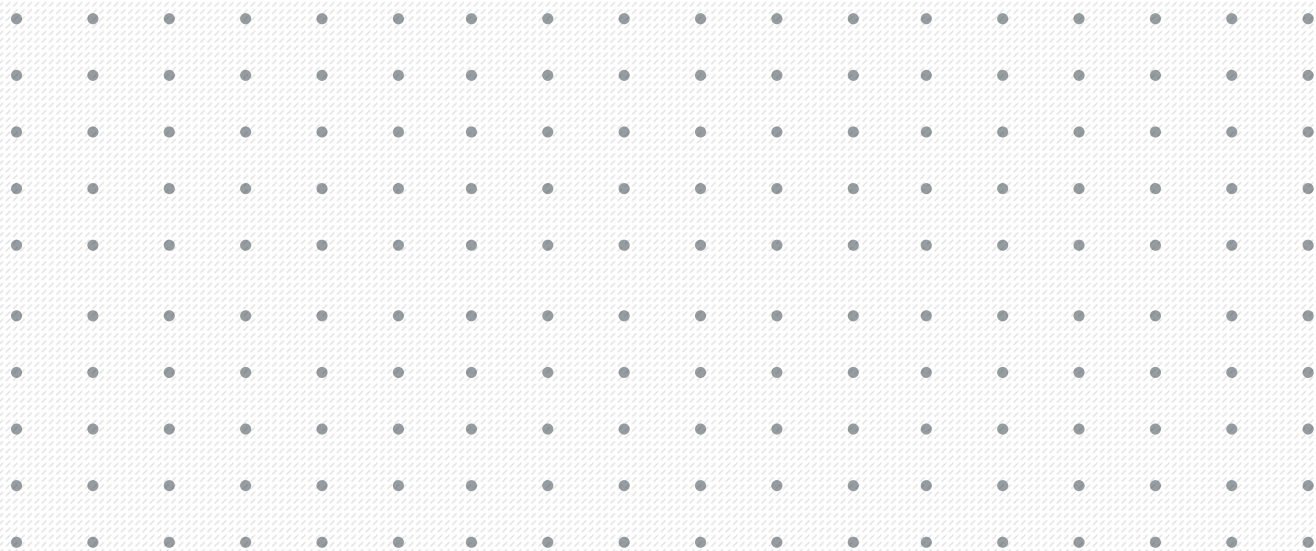
YBR-125, XTZ-125
COD. 1016421

TAMPA DO CÁRTER

COM ANEL E BUJÃO

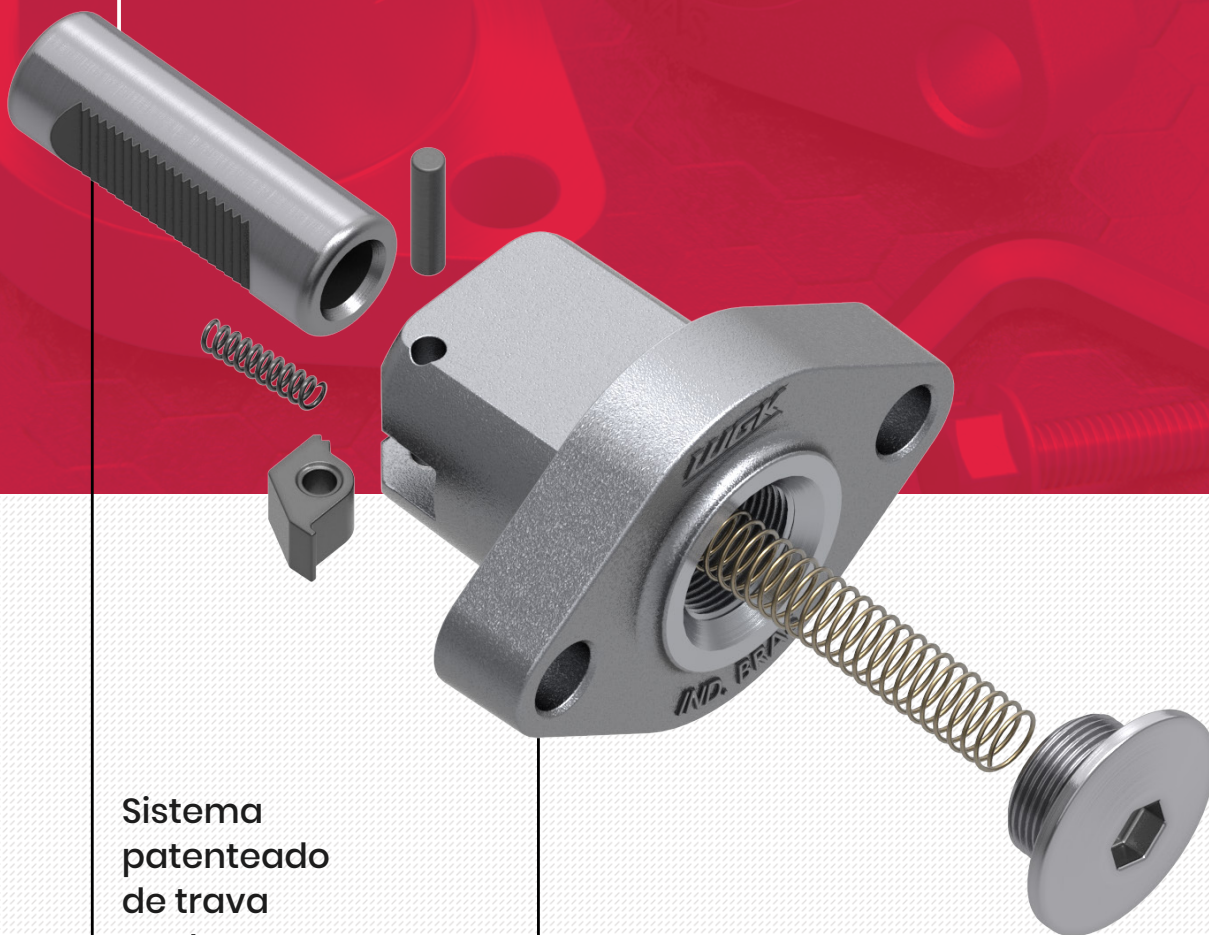
APLICAÇÕES:

YES-125 E INTRUDER-125
COD. 1012601



TENSIONADOR

Nossos tensionadores de corrente de comando tem acionamento automático com sistema de trava no eixo o que não permite o recuo do eixo tensor garantindo assim a máxima tensão da corrente durante toda sua vida útil.



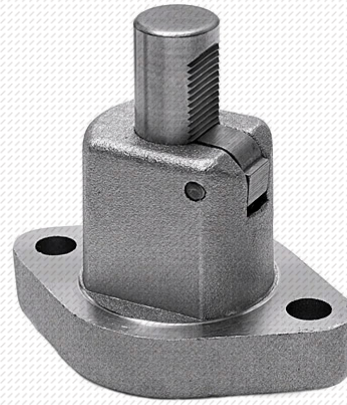
Sistema
patenteado
de trava
contra recuo

Pino de aço temperado
com alta resistência

Vantagens sobre o tensionador original:

- Não recua de verdade
- Usa sistema de trava direto no eixo tensor
- Fácil instalação
- Fabricação Nacional
- Menor custo
- Maior durabilidade
- Redução do ruído de corrente.

TENSIONADOR COM TRAVA



APLICAÇÕES:

CG-150 TITAN, CB-300R, XRE-300, BIZ-125,
CG-125 FAN A PARTIR 2009, NXR-125 BROS
2009 ATÉ 2013, NXR-150 BROS, CRF-150F,
CRF-230F, CG-160, NXR-160 BROS, CB-250F
TWISTER A PARTIR 2016, CRF-250F

COD. 1011001

CBX-150 AERO, CBX-200 STRADA, CBX-250
TWISTER, NX-150, NX-200, XR-200, XR-250
TORNADO, NX-4 FALCON

COD. 1010341

YBR-125 ATÉ 2016, YBR-125 FACTOR ATÉ 2016,
XTZ-125 ATÉ 2018, CRYPTON-105 2001 A 2004

COD. 1011141

YS-250 FAZER, XTZ-250 LANDER, XT-225, TTR-
230, XTZ-250Z TENERE

COD. 1017181

COMET-250 A PARTIR 2008 , MIRAGE-250 A
PARTIR 2008

COD. 10114041

YES-125

COD. 1017231

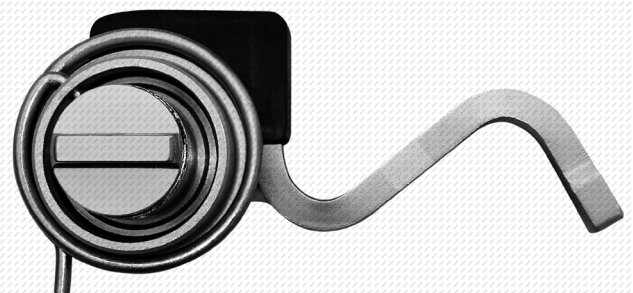
NINJA 250 2009 ATÉ 2015, NINJA 300 2013 A
2018, VERSYS X-300 A PARTIR DE 2018

COD. 10114661

YBR-150, YS-150 FAZER, XTZ-150 CROSSER

COD. 10116761

TENSIONADOR DA CORRENTE DO COMANDO



APLICAÇÕES:

XLX 250/350

COD. 1010011

VÁLVULAS



- 1) Têmpera superior na válvula de admissão
- 2) Matéria prima 40Cr10Si2Mo na admissão, aço mais resistente ao calor próprio para motores a combustão
- 3) Admissão e escape com tratamento de têmpera, proporcionando mais dureza e resistência
- 4) Soldagem de liga superior na válvula de escape. Melhora a resistência a colisão, evita deformação. Com isso aumenta a dureza e vida útil.
- 5) Matéria prima 21-4N no escape, com capacidade a altas temperaturas e maior resistência.
- 6) Soldagem em liga especial. Resistência a altas temperaturas, resistência à colisão, evitando vazamento de ar causado por deformação

VÁLVULAS ORIGINAL FEDERAL MOGUL

APLICAÇÕES:

ADMISSÃO
TURUNA, XLX-125S
COD. 10111111

ESCAPE
BIZ-125, BIZ-125 INJETADA
COD. 10115151

ESCAPE
POP-100, BIZ-100, BIZ-100+, C-100 DREAM
COD. 10115131

ESCAPE
TURUNA, XLX-125S
COD. 10111131

VÁLVULAS WGK

APLICAÇÕES:

ADMISSÃO
POP-100, BIZ-100, BIZ-100+, C-100 DREAM
COD. 10111031

ESCAPE
BIZ-125, BIZ-125 INJETADA
COD. 10111091

ESCAPE
POP-100, BIZ-100, BIZ-100+, C-100 DREAM
COD. 10111051

ADMISSÃO
CG-125 TODAS DE 92 A 2001, XLR-125
COD. 10117081

ADMISSÃO
BIZ-110I, POP-110I
COD. 10117311

ESCAPE
CG-125 TODAS DE 92 A 2001, XLR-125
COD. 10117091

ESCAPE
BIZ-110I, POP-110I
COD. 10117321

ADMISSÃO
CG-125 TITAN 2002 A 2008, NXR-125 BROS
2003 ATÉ 2005
COD. 10117101

ADMISSÃO
BIZ-125, BIZ-125 INJETADA
COD. 10111071

CONTINUA >>

ESCAPE

CG-125 TITAN 2002 A 2008, NXR-125 BROS
2003 ATÉ 2005

COD. 10117111

ADMISSÃO

CG-125 A PARTIR DE 2009

COD. 10111271

ESCAPE

CG-125 A PARTIR DE 2009

COD. 10111291

ADMISSÃO

CG-150, CG-150 MIX, NXR-150 BROS A PARTIR
DE 2006

COD. 10111351

ESCAPE

CG-150, CG-150 MIX, NXR-150 BROS A PARTIR
DE 2006

COD. 10111371

ADMISSÃO

CG-160, NXR-160 BROS

COD. 10112001

ESCAPE

CG-160, NXR-160 BROS

COD. 10112021

ADMISSÃO

CBX-250 TWISTER, XR-250 TORNADO, CB-
300, XRE-300

COD. 10111391

ESCAPE

CBX-250 TWISTER, XR-250 TORNADO, CB-
300, XRE-300

COD. 10111411

ADMISSÃO

CB-250F TWISTER A PARTIR DE 2016, CRF-
250F

COD. 10117491

ESCAPE

CB-250F TWISTER A PARTIR DE 2016, CRF-
250F

COD. 10117501

ADMISSÃO

CBX-150 AERO, NXR-150 BROS ATÉ 2005, CBX-
200 STRADA, NX-150, NX-200, XR-200, CRF-
230

COD. 10117331

ESCAPE

CBX-150 AERO, NXR-150 BROS ATÉ 2005, CBX-
200 STRADA, NX-150, NX-200, XR-200, CRF-
230

COD. 10117341

ADMISSÃO

YBR-125, YBR-125 FACTOR, XTZ-125 TODAS
ATÉ 2016

COD. 10111431

ESCAPE

YBR-125, YBR-125 FACTOR, XTZ-125 TODAS
ATÉ 2016

COD. 10111451

ADMISSÃO

YBR-125, YBR-125 FACTOR, XTZ-125 TODAS A
PARTIR 2017

COD. 10117471

ESCAPE

YBR-125, YBR-125 FACTOR, XTZ-125 TODAS A
PARTIR 2017

COD. 10117481

CONTINUA >>

VÁLVULAS WGK

ADMISSÃO

YBR-150 FACTOR, XTZ-150 CROSSER, YS-150 FAZER, FZ-15

COD. 10114061

ESCAPE

YBR-150 FACTOR, XTZ-150 CROSSER, YS-150 FAZER, FZ-15

COD. 10114071

ADMISSÃO

YS-250 FAZER, XTZ-250 LANDER, XTZ-250 TENERE

COD. 10111471

ESCAPE

YS-250 FAZER, XTZ-250 LANDER, XTZ-250 TENERE

COD. 10111491

ADMISSÃO

XRE-190

COD. 10117371

ESCAPE

XRE-190

COD. 10117381

ADMISSÃO

NX-4 FALCON 1999 ATÉ 2009, NX 400I FALCON 2012 ATÉ 2015, XR-400 1998 ATÉ 2005, FOURTRAX 400 2000 ATÉ 2014

COD. 10117431

ESCAPE

NX-4 FALCON 1999 ATÉ 2009, NX 400I FALCON 2012 ATÉ 2015, XR-400 1998 ATÉ 2005, FOURTRAX 400 2000 ATÉ 2014

COD. 10117441

ADMISSÃO

CRYPTON 115 ED/K 2010 ATÉ 2016, CRYPTON 105 1998 ATÉ 2005

COD. 10117411

ESCAPE

CRYPTON 115 ED/K 2010 ATÉ 2016, CRYPTON 105 1998 ATÉ 2005

COD. 10117421

ADMISSÃO

EN-125, EN-125C, INTRUNDER 125, INTRUNDER 125C, INTRUNDER 125 ED, YES 125 SE

COD. 10117451

ESCAPE

EN-125, EN-125C, INTRUNDER 125, INTRUNDER 125C, INTRUNDER 125 ED, YES 125 SE

COD. 10117461

VARETA DE VÁLVULA

APLICAÇÕES:

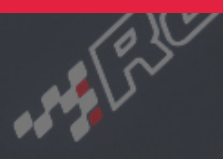
CG-125 TITAN ATÉ 2008

COD. 1010331





WEGK



Qualidade é

ÁRVORE DO COMANDO
COMPLETO
CRF-230
MÍDIA ALTA ENDURO MOTOCROSS
310 GRAUS

ÁRVORE DO COMANDO
BY **WEGK**

Qualidade é nossa marca.

ÁRVORE DO COMANDO
COMPLETO
CRF-230
MÍDIA ALTA ENDURO
MOTOCROSS
310 GRAUS



ÁRVORE DO COMANDO
COMPLETO
CRF-230
MÍDIA ALTA ENDURO
MOTOCROSS
310 GRAUS



Patente Requerida

VÁLVULA

10111351
A DE ADMISSÃO
150 (TODAS)

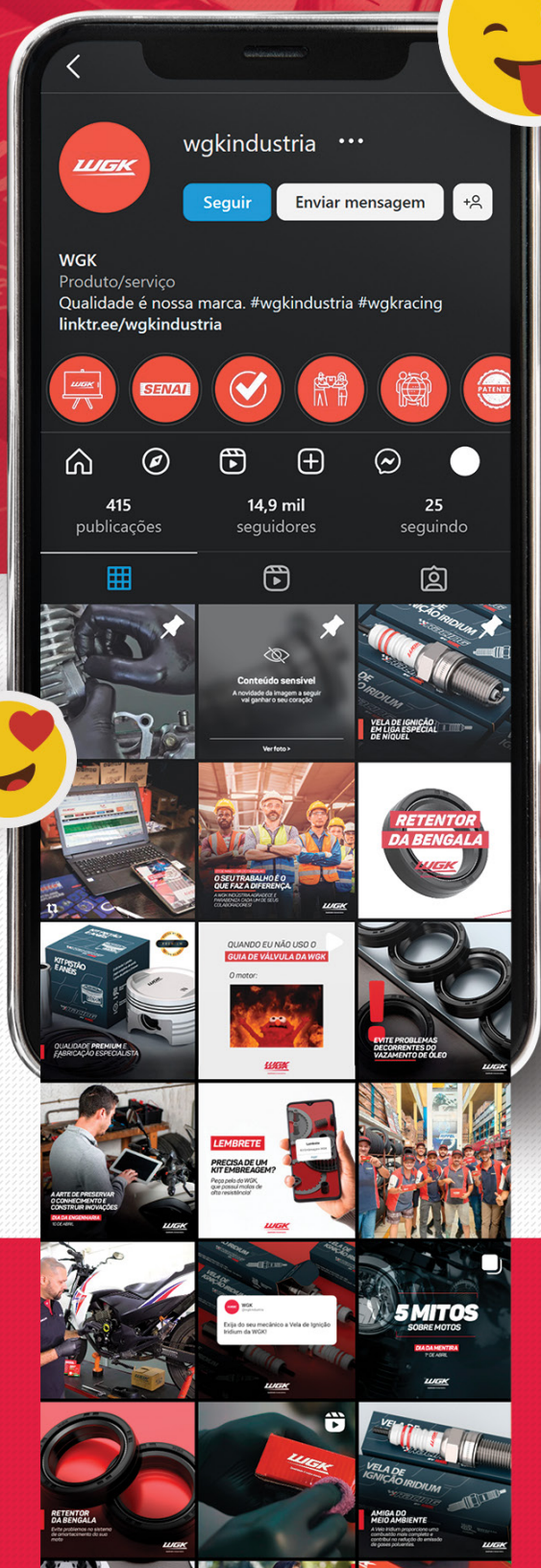


WEGK

**VISITE NOSSO SITE PARA
MAIS INFORMAÇÕES**

WGKINDUSTRIA.COM.BR

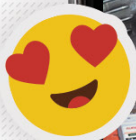




SIGA AS NOSSAS REDES SOCIAIS E FIQUE POR DENTRO DAS NOVIDADES SOBRE A WGK!



@WGKINDUSTRIA

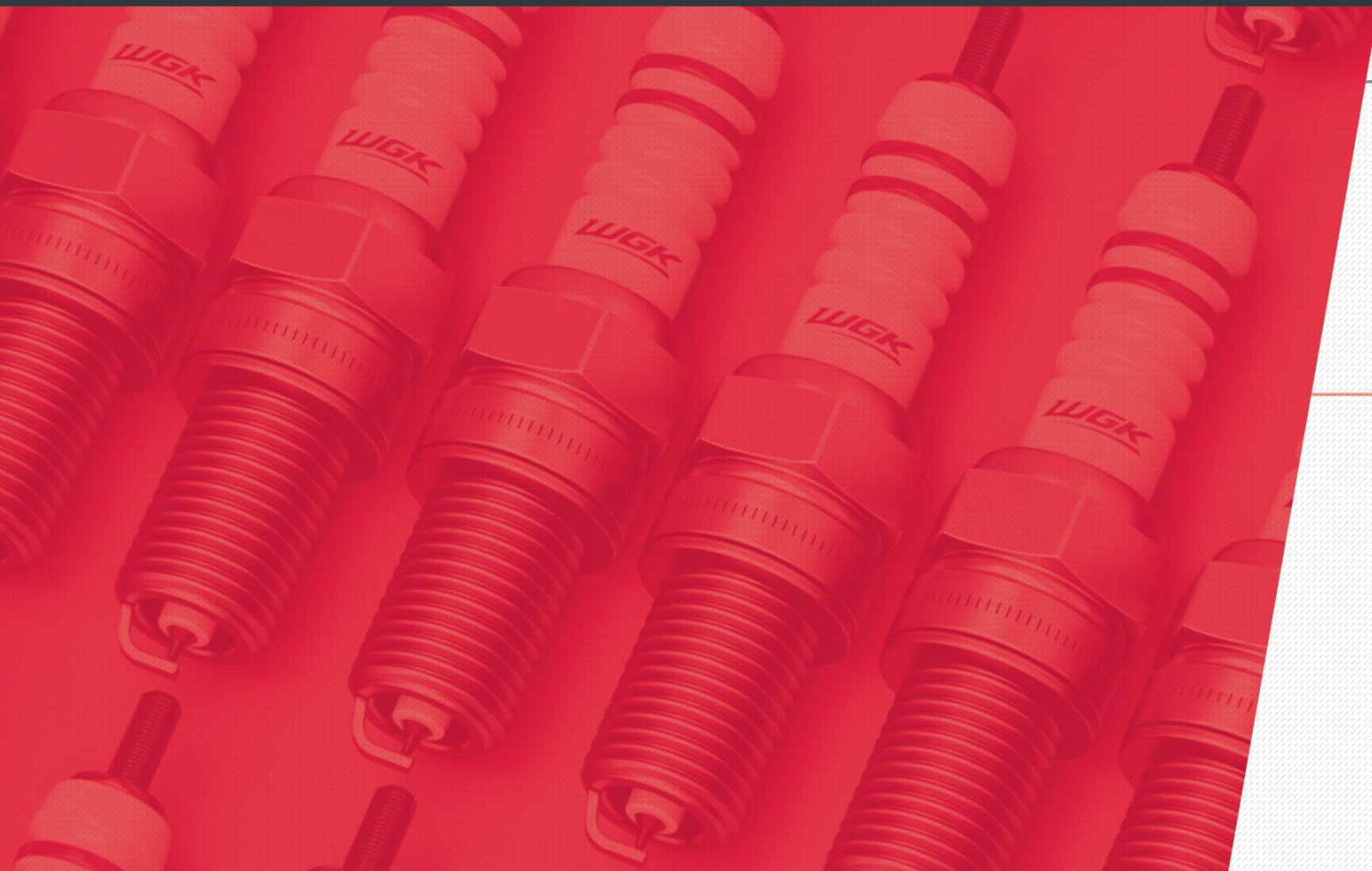




CONHEÇA TAMBÉM O NOSSO PORTAL DE PEDIDOS.

LÁ VOCÊ CONFERE
TODOS OS PRODUTOS

WGK.MEUSPEDIDOS.COM.BR





LINHA

RACING

BY WUGK

**ALTA PERFORMANCE
COM A QUALIDADE WUGK**



ALTA QUALIDADE



**DESENVOLVIMENTO
PRÓPRIO**



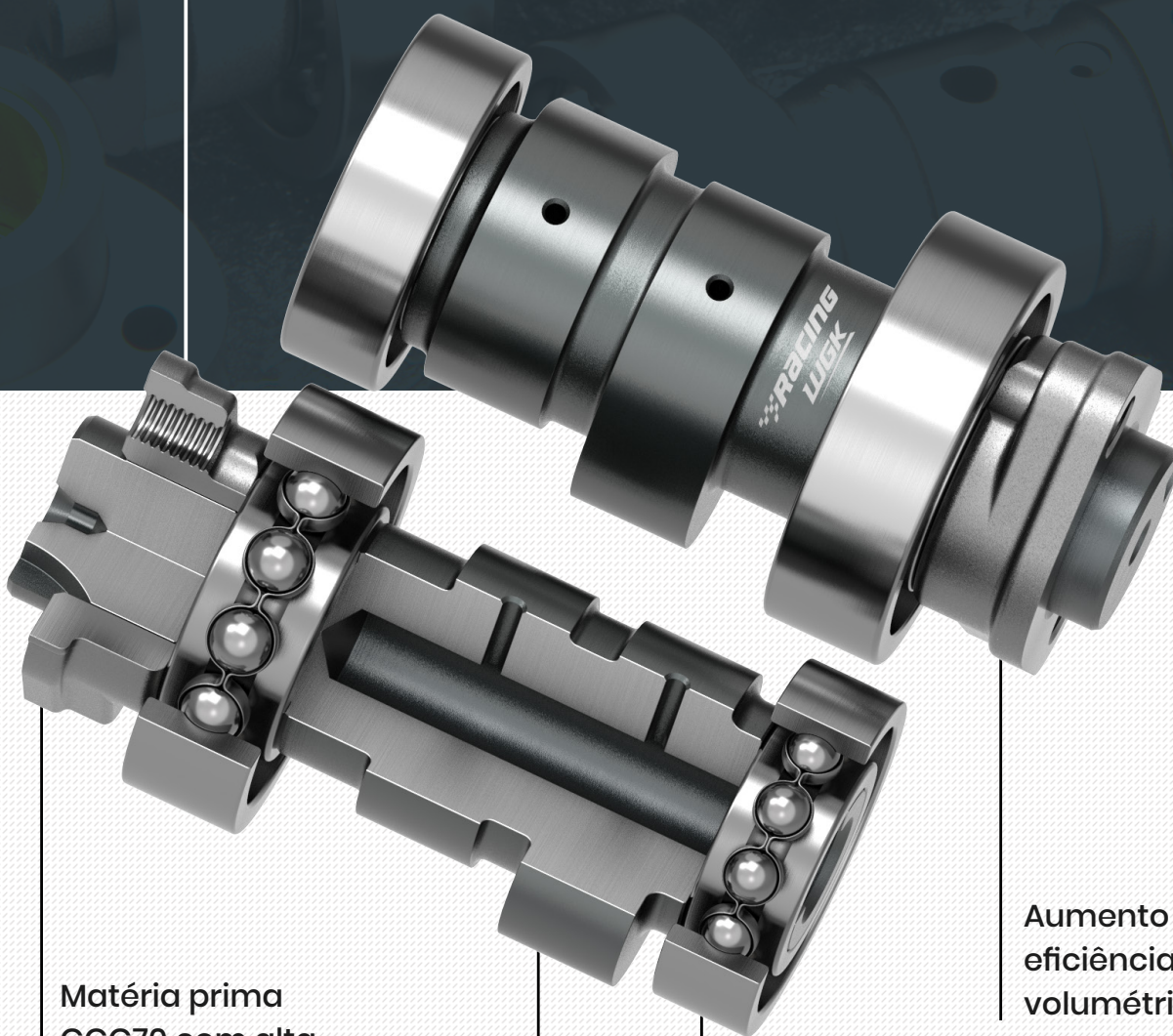
GARANTIA



**MELHOR
DESEMPENHO**



ÁRVORE DO COMANDO RACING



Matéria prima
GGG70 com alta
resistência a tração
e abrasão

Aumento da
potência do motor

Aumento da
eficiência
volumétrica

Tratamento térmico por
indução, atingindo uma
camada mais profunda
e aumento de resistência
ao desgaste

ÁRVORE DO COMANDO RACING



APLICAÇÕES:

BIZ-100, POP-100
MEDIA ALTA RACING - 275 GRAUS
COD. 10115731

BIZ-110I, POP-110I
MEDIA ALTA RACING - 284 GRAUS
COD. 10115571

BIZ-125 ATÉ 2010
MEDIA ALTA RACING - 310 GRAUS
COD. 10114221

BIZ-125 A PARTIR DE 2011
MEDIA ALTA RACING - 286 GRAUS
COD. 10115451

CRF-230, NX-150, CBX-150 AERO, NX-200, XR-200, CBX-200 STRADA
MEDIA RACING - 288 GRAUS
COD. 1011421

CRF-230, NX-150, CBX-150 AERO, NX-200, XR-200, CBX-200 STRADA
MEDIA ALTA RACING - 320 GRAUS
COD. 10110491

CRF-230, NX-150, CBX-150 AERO, NX-200, XR-200, CBX-200 STRADA
MEDIA ALTA RACING - 310 GRAUS
COD. 10113821

CB-250F TWISTER A PARTIR DE 2016, CRF-250F A PARTIR DE 2016
MEDIA ALTA RACING - 260 GRAUS
COD. 10116221

CBX-250 TWISTER/TORNADO, CB-300, XRE-300
(ADMISSÃO E ESCAPE) - 305 GRAUS
COD. 1011131

CG-150 TITAN, NXR-150 BROS
MEDIA ALTA RACING - 296 GRAUS
COD. 10118041

CG-150 TITAN, NXR-150 BROS
MEDIA ALTA RACING - 305 GRAUS
COD. 10113741

CG-150 TITAN, NXR-150 BROS, CG-125 A PARTIR DE 2009
315 GRAUS
COD. 1013371

CG-160, NXR-160 BROS, XRE-190
MEDIA ALTA RACING - 296 GRAUS
COD. 10113961

CONTINUA >>

ÁRVORE DO COMANDO RACING

YBR-125 2006 ATÉ 2016, XTZ-125 2006 ATÉ 2016
310 GRAUS
COD. 1011481

XT-225, TTR-230, TDM-225
330 GRAUS
COD. 1016681

YS-150 FAZER, YBR-150 FACTOR, XTZ-150
CROSSER, YBR-125 A PARTIR DE 2017, FZ-15
MEDIA ALTA RACING - 315 GRAUS
COD. 10114241

YS-250 FAZER, XTZ-250 LANDER, XTZ-250
TENERE
MEDIA ALTA RACING - 288 GRAUS
COD. 10115311

YS-250 FAZER, XTZ-250 LANDER, XTZ-250
TENERE
SUPER ALTA RACING - 298 GRAUS
COD. 10115331

YZF-R3, MT-03
328 GRAUS
COD. 10118291

BALANCIN RACING

APLICAÇÕES:

TURUNA, CBX-200 STRADA, CBX-150, NX-150,
NX-200, XR-200, CRF-230
ADMISSÃO E ESCAPE
COD. 10115651

BIZ-100 E POP-100 A PARTIR DE 2013
ADMISSÃO E ESCAPE
COD. 10119901

YBR-125 ATÉ 2016, XTZ-125, AT-115 NEO
ADMISSÃO E ESCAPE
COD. 10119911

BRAÇO OSCILANTE RACING

APLICAÇÕES:

CG-125 TITAN ATÉ 2008, XL-125, XLR-125
ADMISSÃO E ESCAPE
COD. 10110281



COROA DO COMANDO

COM REGULAGEM

RACING

APLICAÇÕES:

CG-150, NXR-150 BROS A PARTIR DE 2006
COD. 10114321

CG-160, NXR-160 BROS, XRE-190
COD. 10114351



CRF-230, TURUNA, CBX-200 STRADA, CBX-150 AERO, NX-150, NX-200, XR-200
COD. 10114291

CBX-250 TWISTER, XR-250 TORNADO, CB-300, XRE-300
(ADMISSÃO E ESCAPE)
COD. 10114261

KIT PISTÃO COM ANEL

RACING

APLICAÇÕES:

CG-125 TITAN 92-99, XLR-125, CG-125 2000/2001 COM PINO Ø15MM.
COD. 1019861 | 3,00
COD. 1019871 | 4,00

CG-125 TITAN 2002 A 2008, NXR-125 BROS 2003 A 2005
COD. 1019881 | 3,00
COD. 1019891 | 4,00



CG-125 FAN A PARTIR DE 2009, NXR-125 BROS 2013
COD. 1019901 | 3,00
COD. 1019911 | 4,00

CG-150 TITAN, NXR-150 BROS A PARTIR DE 2006
COD. 1019921 | 3,00
COD. 1019931 | 4,00

CONTINUA >>

CG-190

COD. 10116521 | STD

COD. 10116531 | 0,25

COD. 10116541 | 0,50

CRF-230F

COD. 10112961 | 3,00

COD. 10112971 | 4,00

RESSALTO DO COMANDO RACING

APLICAÇÕES:

CG-125 TITAN 1992 ATÉ 1999

292 GRAUS

COD. 1010851

CG-125 TITAN 1992 ATÉ 1999

BAIXA MEDIA CIDADE RACING - 270 GRAUS

COD. 10114411

CG-125 TITAN 1992 ATÉ 1999

BAIXA MEDIA TRILHA/MOTOCROSS RACING
- 270 GRAUS

COD. 10114431

CG-125 TITAN 1992 ATÉ 1999

MEDIA ALTA VELOCROSS RACING - 289
GRAUS

COD. 10114471

YBR-125 ATÉ 2016, XTZ-125 2003 ATÉ 2016

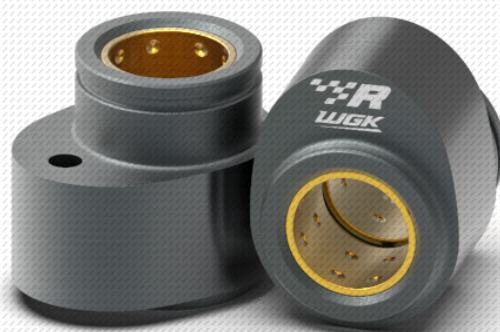
COD. 1019941 | 3,00

COD. 1019951 | 4,00

CG-160, NXR-160 BROS

COD. 10120661 | 3,00

COD. 10120671 | 4,00



CG-125 TITAN 1992 ATÉ 1999

MEDIA ALTA RODOVIA RACING - 289 GRAUS

COD. 10114451

CG-125 TITAN KS/ES A PARTIR DE 2000 ATÉ
2008

292 GRAUS

COD. 1010871

CG-125 TITAN KS/ES A PARTIR DE 2000 ATÉ
2008

BAIXA MEDIA CIDADE RACING - 270 GRAUS

COD. 10114491

CG-125 TITAN KS/ES A PARTIR DE 2000 ATÉ
2008

BAIXA MEDIA TRILHA/MOTOCROSS RACING -
270 GRAUS

COD. 10114511

CONTINUA >>

RESSALTO DO COMANDO RACING

CG-125 TITAN KS/ES A PARTIR DE 2000 ATÉ 2008

MEDIA ALTA VELOCROSS RACING - 289 GRAUS

COD. 10114551

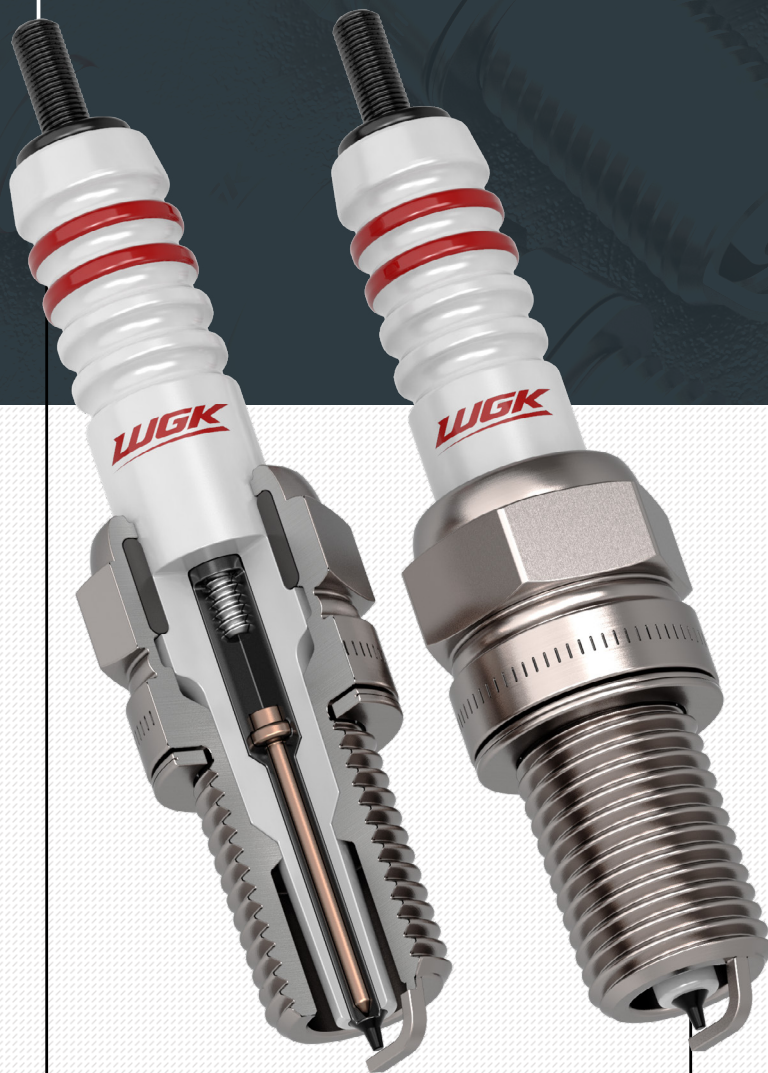
CG-125 TITAN KS/ES A PARTIR DE 2000 ATÉ 2008

MEDIA ALTA RODOVIA RACING - 289 GRAUS

COD. 10114531



VELAS IRIDIUM IGNIÇÃO



Corrugações que evitam descarga elétrica

Eletrodo especial que garante uma resistência superior

VELA IRIDIUM IGNIÇÃO RACING



APLICAÇÕES:

PRINCIPAIS MOTOS (CONSULTAR ANO NO PDF): CG-160, NXR-160 BROS, CG-125, CG-150, NXR-150 BROS 2006 A 2015, NX-4 FALCON 2012 A 2015 (DEMAIS MOTOS, VER SITE)

(COMPATIVEL NGK CPR8AIX-9)
COD. 1015401

PRINCIPAIS MOTOS (CONSULTAR ANO NO PDF): BMW K-1000, BMW F-650 GS, KANSAS 150, RIVA 150, SPEED 150, CB-450, CBR-450, XL-250R, CBX-150 AERO, CG-125 91 ATÉ 09, XL-125, INTRUDER-250, KATANA 125, INTRUDER-125 ATÉ 2006, YZF1000R, FAZER-250, XTZ-250, TTR-230, TDM-225, XT-225 (DEMAIS MOTOS, VER SITE)

(COMPATIVEL NGK DR7EIX)
COD. 1015181

“PRINCIPAIS MOTOS (CONSULTAR ANO NO PDF): CB-300, XR-300, CRF-230, CBI300 SUPER FOUR, NX-350 SAHARA, XLX-250 R, CBX-200 STRADA, NXR-150 BROS 2003 A 2005, NXR-125 BROS 2003 A 2005, MT-01, FZR-1000, XT-600, NX-4 FALCON 1999 ATÉ 2011 (DEMAIS MOTOS, VER SITE)”

(COMPATIVEL NGK DPR8EIX-9)
COD. 1015161

PRINCIPAIS MOTOS (CONSULTAR ANO NO PDF): INTRUDER 125 A PARTIR DE 2007, DAFRA CITYCOM 300I, NEXT-250, NINJA 300, MT-03, XT-660 (DEMAIS MOTOS, VER SITE)

(COMPATIVEL NGK CR8EIX)
COD. 1015151

PRINCIPAIS MOTOS (CONSULTAR ANO NO PDF): CBR-900RR FIRE BLADE, CB-600F HORNET INJEÇÃO DESDE 2005, CBR-600, CB-500 1998 A 2003, CBX-250 TWISTER (DEMAIS MOTOS, VER SITE)

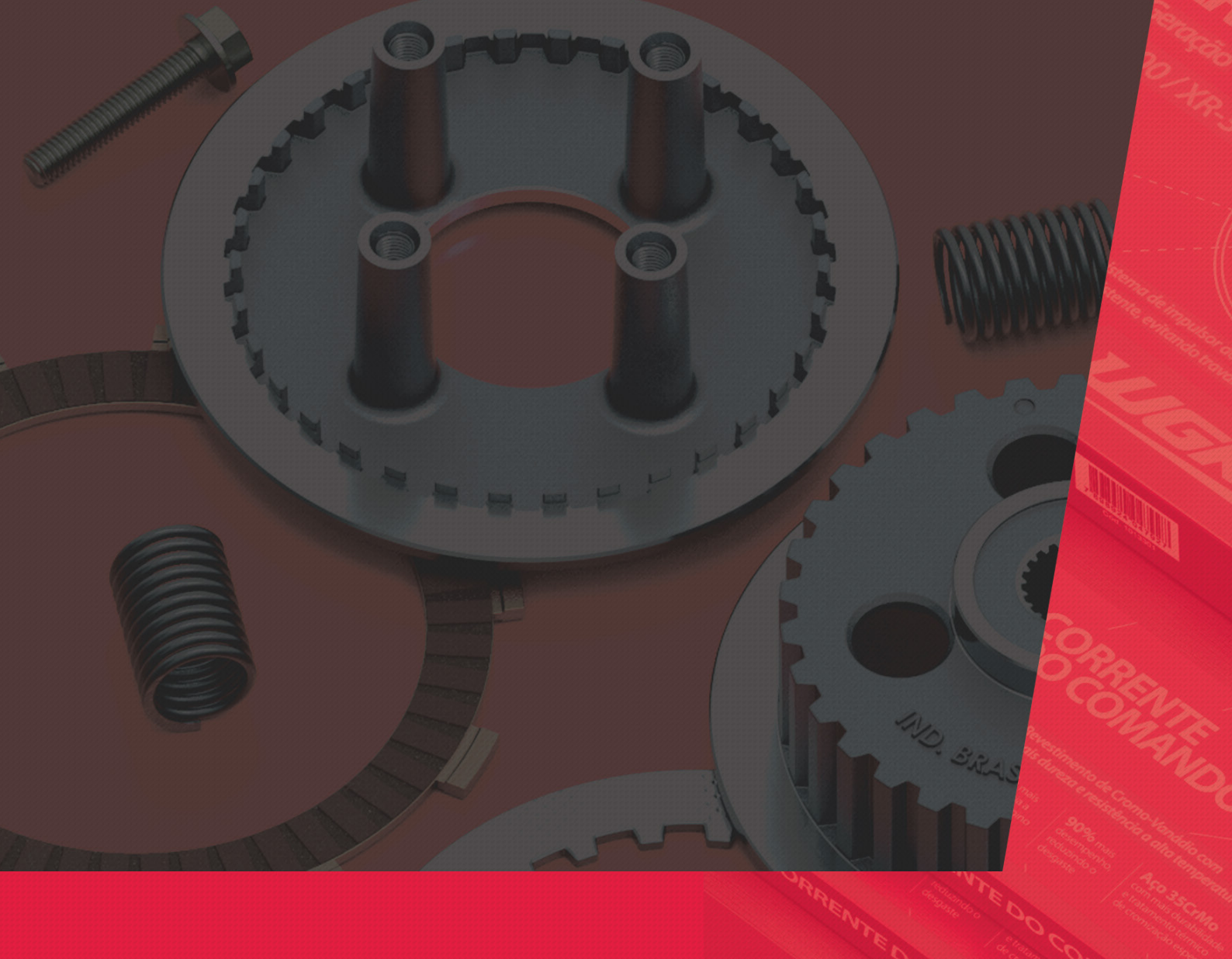
(COMPATIVEL NGK CR8EHIX-9)
COD. 1015171

PRINCIPAIS MOTOS (CONSULTAR ANO NO PDF): ZZR1200, NINJA ZX-11, ZZR1100, NINJA ZX10, NINJA ZX9R, NINJA ZX6R, BANDIT 650, YZF R1 (DEMAIS MOTOS, VER SITE)

(COMPATIVEL NGK CR9EIX)
COD. 1015391

PRINCIPAIS MOTOS (CONSULTAR ANO NO PDF): SMART 125, LEAD-110, C-100 DREAM, POP-100, YBR-125, CRYPTON (DEMAIS MOTOS, VER SITE)

(COMPATIVEL NGK CR7HIX)
COD. 1017541



www.wgkindustria.com.br

   [wgkindustria](https://www.facebook.com/wgkindustria)

WGK INDÚSTRIA MECÂNICA LTDA.

Rua Mário Junqueira da Silva, 1530

Jardim Eulina · Campinas · SP

CEP 13063-000

C.N.P.J. 71.966.352/0001-44

INDÚSTRIA BRASILEIRA

Tel.: +55 19 3241.9343

Chame no
WhatsApp

